



Kanton Zürich  
Volkswirtschaftsdirektion  
Baudirektion

# Gebietsplanung Bassersdorf Dietlikon Wangen-Brüttisellen

Öffentlichkeitsveranstaltung  
Bassersdorf, 6. November 2017

# Agenda

2



Kanton Zürich  
Volkswirtschaftsdirektion  
Baudirektion

---

## Begrüssung, Einführung

W. Natrup, Chef Amt für Raumentwicklung (ARE)

---

## Bedeutung aus Sicht Gemeinden und Region

D. Meier-Kobler, Gemeindepräsidentin Bassersdorf  
E. Zuber, Gemeindepräsidentin Dietlikon  
M. Dürst, Gemeindepräsidentin Wangen-Brüttisellen  
B. Hüppi, Präsident Planungsgruppe Glattal (ZPG)

---

## Bundesprojekte

- Brüttenertunnel
- Glattalautobahn

G. Steiner, SBB  
M. Tinguely, ASTRA

---

## Schlüsselprojekte Kanton

- Kantonsstrassen
- Ringschluss Glattalbahn
- Siedlung und Landschaft

C. Dasen, Amt für Verkehr (AFV)  
W. Anreiter, Amt für Verkehr (AFV)  
L. Schloeth, Amt für Raumentwicklung (ARE)

---

## Umsetzung Gebietsplanung

W. Anreiter, Amt für Verkehr (AFV)

---

## Fragen und Diskussion

---

## Schlusswort

M. Traber, Chef Amt für Verkehr (AFV)

---

## Apéro

# Agenda

---

## Begrüssung, Einführung

W. Natrup, Chef Amt für Raumentwicklung (ARE)

---

## Bedeutung aus Sicht Gemeinden und Region

D. Meier-Kobler, Gemeindepräsidentin Bassersdorf  
E. Zuber, Gemeindepräsidentin Dietlikon  
M. Dürst, Gemeindepräsidentin Wangen-Brüttsellen  
B. Hüppi, Präsident Planungsgruppe Glattal (ZPG)

---

## Bundesprojekte

- Brüttenertunnel
- Glattalautobahn

G. Steiner, SBB  
M. Tinguely, ASTRA

---

## Schlüsselprojekte Kanton

- Kantonsstrassen
- Ringschluss Glattalbahn
- Siedlung und Landschaft

C. Dasen, Amt für Verkehr (AFV)  
W. Anreiter, Amt für Verkehr (AFV)  
L. Schloeth, Amt für Raumentwicklung (ARE)

---

## Umsetzung Gebietsplanung

W. Anreiter, Amt für Verkehr (AFV)

---

## Fragen und Diskussion

---

## Schlusswort

M. Traber, Chef Amt für Verkehr (AFV)


---

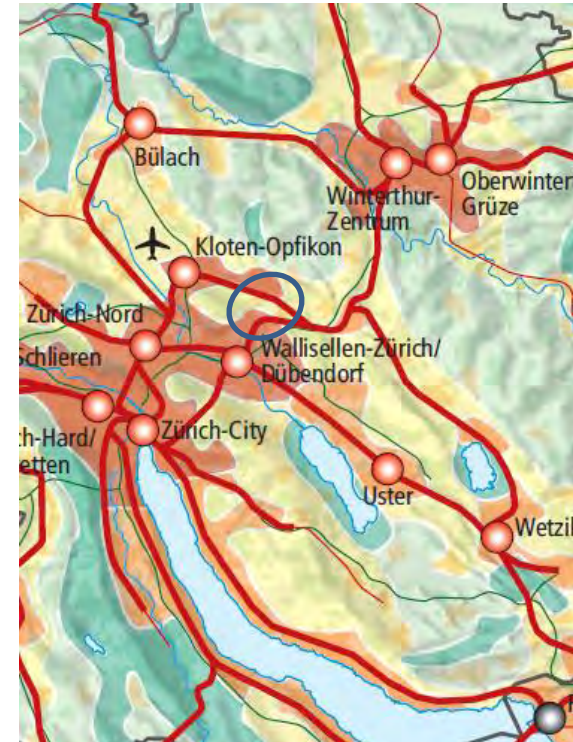
## Apéro



# Ausgangslage Glattal

- Grosse Verkehrsinfrastrukturen des Bundes (Glattalautobahn, Brüttenertunnel)
- Zentraler Wachstumsraum, zunehmende Urbanisierung und Verdichtung
- unterschiedliche kommunale Planungskulturen
- konkurrierende Raumansprüche Siedlung – Landschaft – Verkehr
- Anforderungen Landschaft, Landwirtschaft, Grundwasser und Hochwasserschutz ...

3  Kanton Zürich  
Volkswirtschaftsdirektion  
Baudirektion



Quelle: ROK

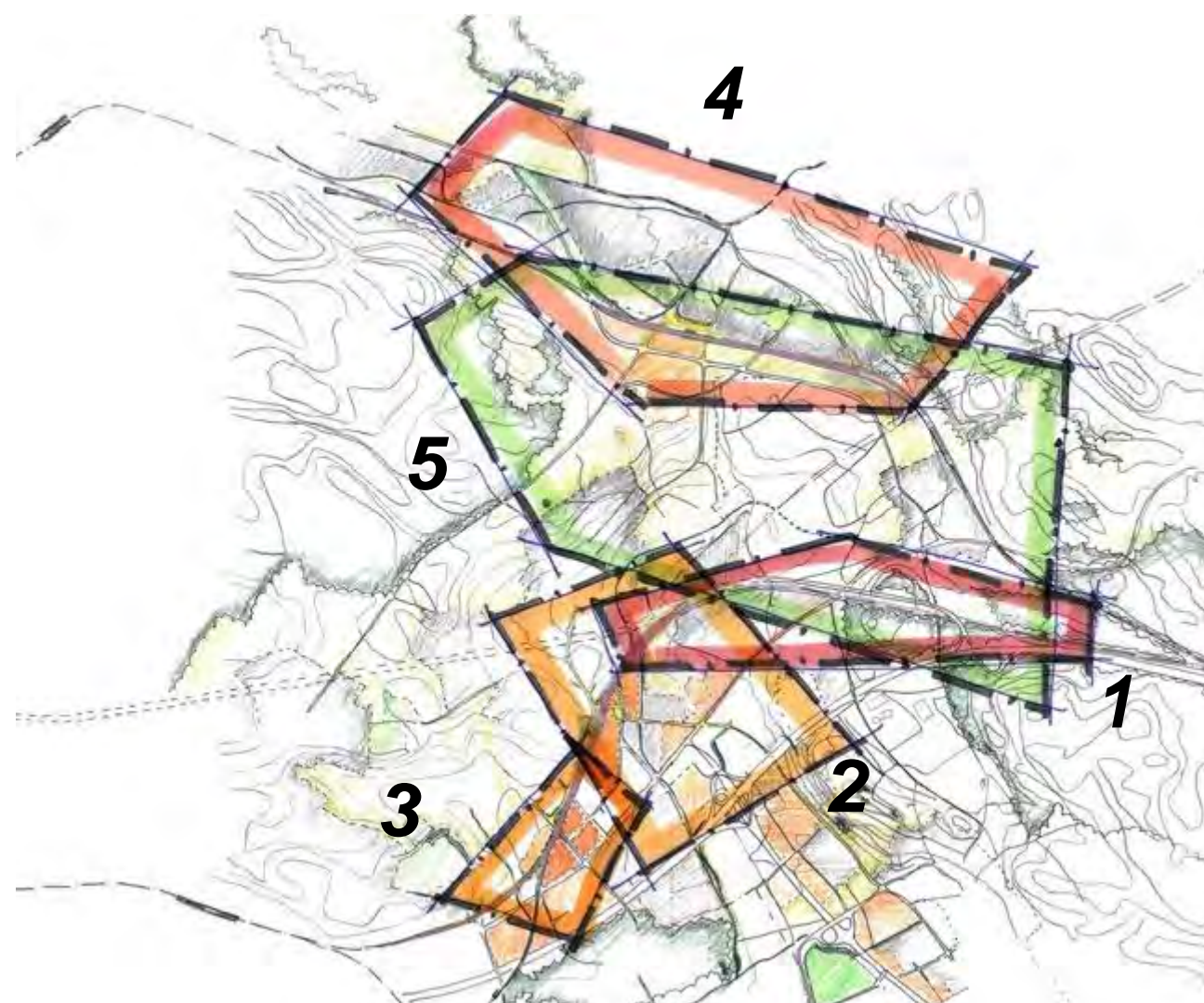
# Zentrale Herausforderungen

1. Einbettung der grossen Verkehrsvorhaben des Bundes in den Landschafts- und Siedlungsraum
2. Impuls für Siedlungs- und Landschaftsentwicklung Bassersdorf, Dietlikon, Wangen-Brüttisellen
3. Sicherung der Erholungsqualität und Zugänglichkeit der Landschaft
4. Interessenwahrung kantonale und kommunale Verkehrsvorhaben (Glattalbahn PLUS etc.)



## Zielbild in fünf Fokusräumen

- 1 Glattalautobahn -  
Siedlungsrand - Landschaft
- 2 Bahnhofquartier Dietlikon /  
Wangen-Brüttisellen
- 3 Verflechtungsbauwerk  
Bahn – Quartier  
Lampitzacker
- 4 Bassersdorf Bahnhofgebiet  
- Zentrum - Grindel
- 5 Landschaftsraum Eich



# Absichtserklärung Juli 2017

6



Kanton Zürich  
Volkswirtschaftsdirektion  
Baudirektion



Partner erklären mit Unterschrift ihre Absicht,

- (1) die **Massnahmen** des Handlungsprogramms im Rahmen ihrer Zuständigkeiten voranzutreiben,
- (2) sich an der **Finanzierung** im Rahmen ihrer Interessen, Möglichkeiten und Zuständigkeiten zu beteiligen.

Vorbehalten bleiben die gesetzlich vorgesehenen Entscheide (Exekutiven, Parlament, Volk, Gerichte)



# Agenda

4



Kanton Zürich  
Volkswirtschaftsdirektion  
Baudirektion

---

## Begrüssung, Einführung

W. Natrup, Chef Amt für Raumentwicklung (ARE)

---

## Bedeutung aus Sicht Gemeinden und Region

D. Meier-Kobler, Gemeindepräsidentin Bassersdorf  
E. Zuber, Gemeindepräsidentin Dietlikon  
M. Dürst, Gemeindepräsidentin Wangen-Brüttisellen  
B. Hüppi, Präsident Planungsgruppe Glattal (ZPG)

---

## Bundesprojekte

- Brüttenertunnel
- Glattalautobahn

G. Steiner, SBB  
M. Tinguely, ASTRA

---

## Schlüsselprojekte Kanton

- Kantonsstrassen
- Ringschluss Glattalbahn
- Siedlung und Landschaft

C. Dasen, Amt für Verkehr (AFV)  
W. Anreiter, Amt für Verkehr (AFV)  
L. Schloeth, Amt für Raumentwicklung (ARE)

---

## Umsetzung Gebietsplanung

W. Anreiter, Amt für Verkehr (AFV)

---

## Fragen und Diskussion

---

## Schlusswort

M. Traber, Chef Amt für Verkehr (AFV)

---

## Apéro



gebietsplanung mittleres glattal  
bedeutung der planung aus sicht der  
gemeinde bassersdorf

doris meier-kobler  
gemeindepräsidentin



# gebietsplanung mittleres glattal | planungen bassersdorf

## Entwicklungsstrategie Bassersdorf 2030



## Optimierung Verkehr



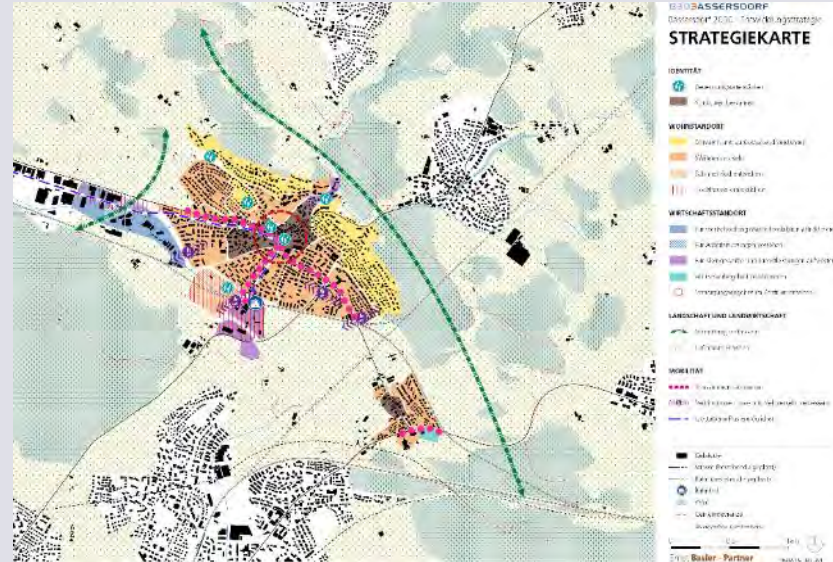
## Entwicklung Flughafen



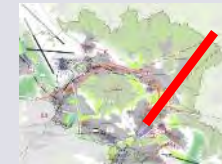
## GlattalbahnPlus



## BZO-Revision



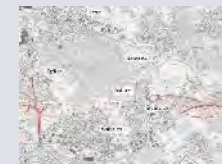
## Brüttenertunnel



## Vernetzungsprojekt



## Glattalautobahn



## Hochwasserschutzprojekt



## Aufwertung Gewässerraum



## Aufwertung Ortsdurchfahrte



## Abstandslinien Strassen/Wald



# gebietsplanung mittleres glattal | planungen bassersdorf

## Entwicklungsstrategie Bassersdorf 2030



## Optimierung Verkehr



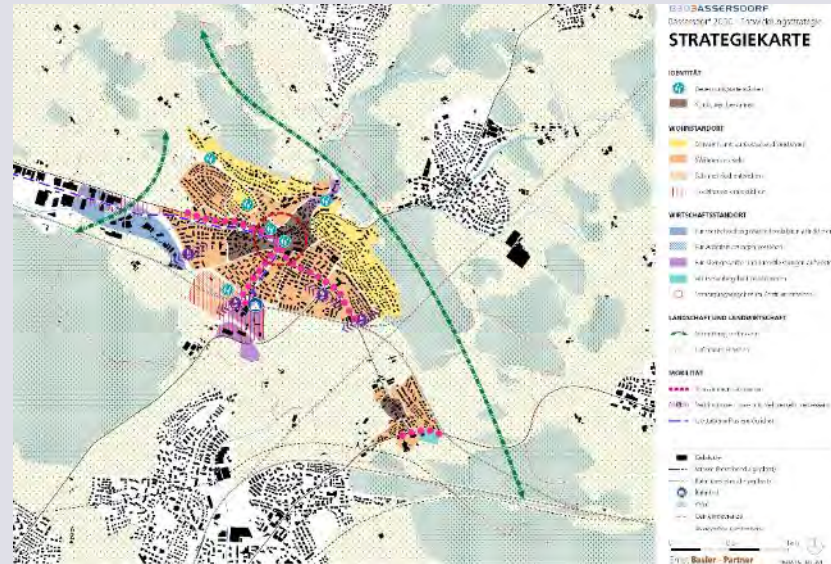
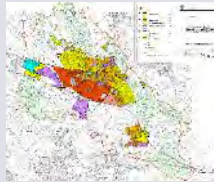
## Entwicklung Flughafen



## GlattalbahnPlus



## BZO-Revision



## Vernetzungsprojekt



## Hochwasserschutzprojekt



## Aufwertung Gewässerraum



## Aufwertung Ortsdurchfahrte



## Abstandslinien Strassen/Wald



# gebietsplanung mittleres glattal | anliegen bassersdorf

- \_ Koordination der Projekte Brüttenertunnel, notwendige Vierspurausbauten SBB-Stammstrecken und Glattalautobahn
  
- \_ Weitestmögliche unterirdische Linienführung von Brüttenertunnel und Glattalautobahn, keine Überwerfungen in Siedlungsnähe
  
- \_ Umfeldverträgliche Ausgestaltung der Bautätigkeit (Siedlung und Landschaft) über die ganze Bauzeit
  - . Tagbautunnel und Vortrieb / TBM mit Installationsplätzen
  - . Baustellenlogistik mit
    - . Materialbewirtschaftungsanlagen
    - . Lager, Container usw.
    - . Bahntransporte / Bahnverladeanlage
    - . Erschliessungskonzept Strasse
  
- \_ Beachtung der lokalen Verkehrsverbindungen / Erholungsräume

# Agenda

5



Kanton Zürich  
Volkswirtschaftsdirektion  
Baudirektion

---

## Begrüssung, Einführung

W. Natrup, Chef Amt für Raumentwicklung (ARE)

---

## Bedeutung aus Sicht Gemeinden und Region

D. Meier-Kobler, Gemeindepräsidentin Bassersdorf  
E. Zuber, Gemeindepräsidentin Dietlikon  
M. Dürst, Gemeindepräsidentin Wangen-Brüttsellen  
B. Hüppi, Präsident Planungsgruppe Glattal (ZPG)

---

## Bundesprojekte

- Brüttenertunnel
- Glattalautobahn

G. Steiner, SBB  
M. Tinguely, ASTRA

---

## Schlüsselprojekte Kanton

- Kantonsstrassen
- Ringschluss Glattalbahn
- Siedlung und Landschaft

C. Dasen, Amt für Verkehr (AFV)  
W. Anreiter, Amt für Verkehr (AFV)  
L. Schloeth, Amt für Raumentwicklung (ARE)

---

## Umsetzung Gebietsplanung

W. Anreiter, Amt für Verkehr (AFV)

---

## Fragen und Diskussion

---

## Schlusswort

M. Traber, Chef Amt für Verkehr (AFV)

---

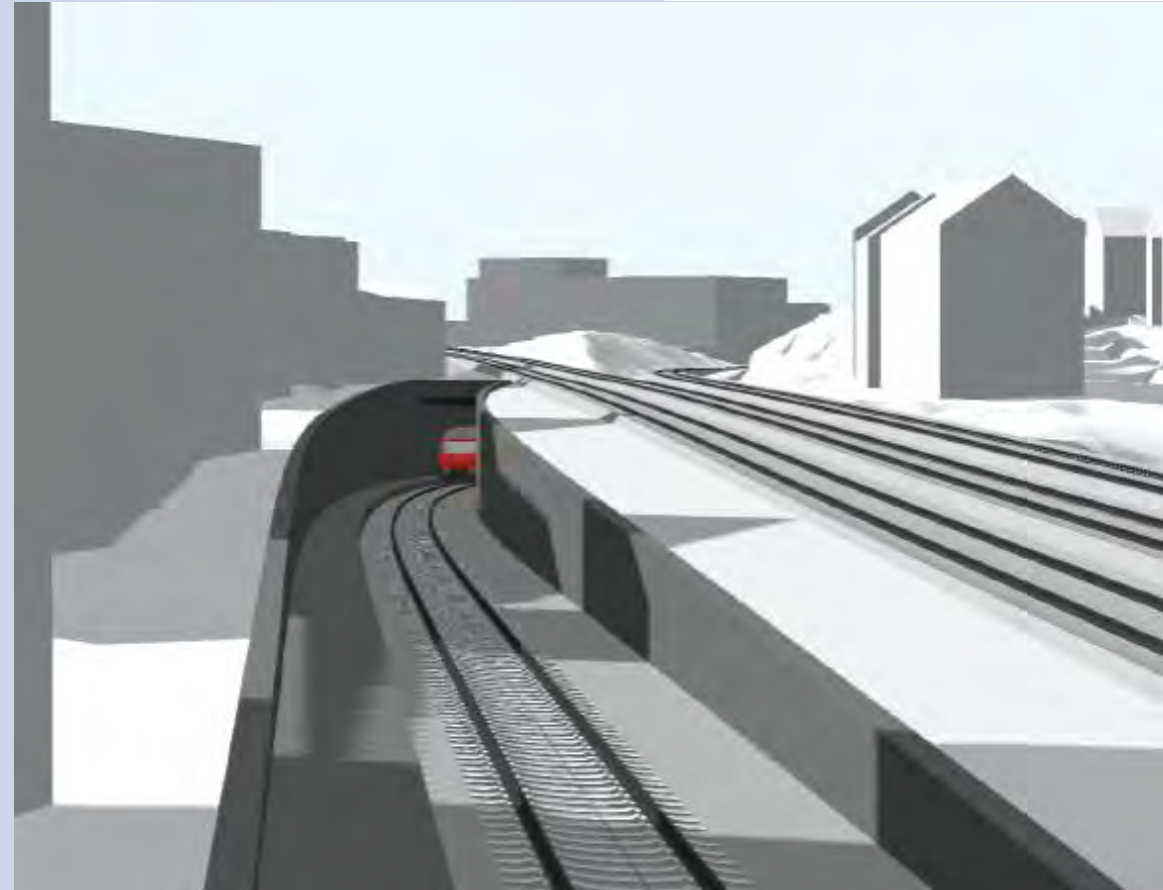
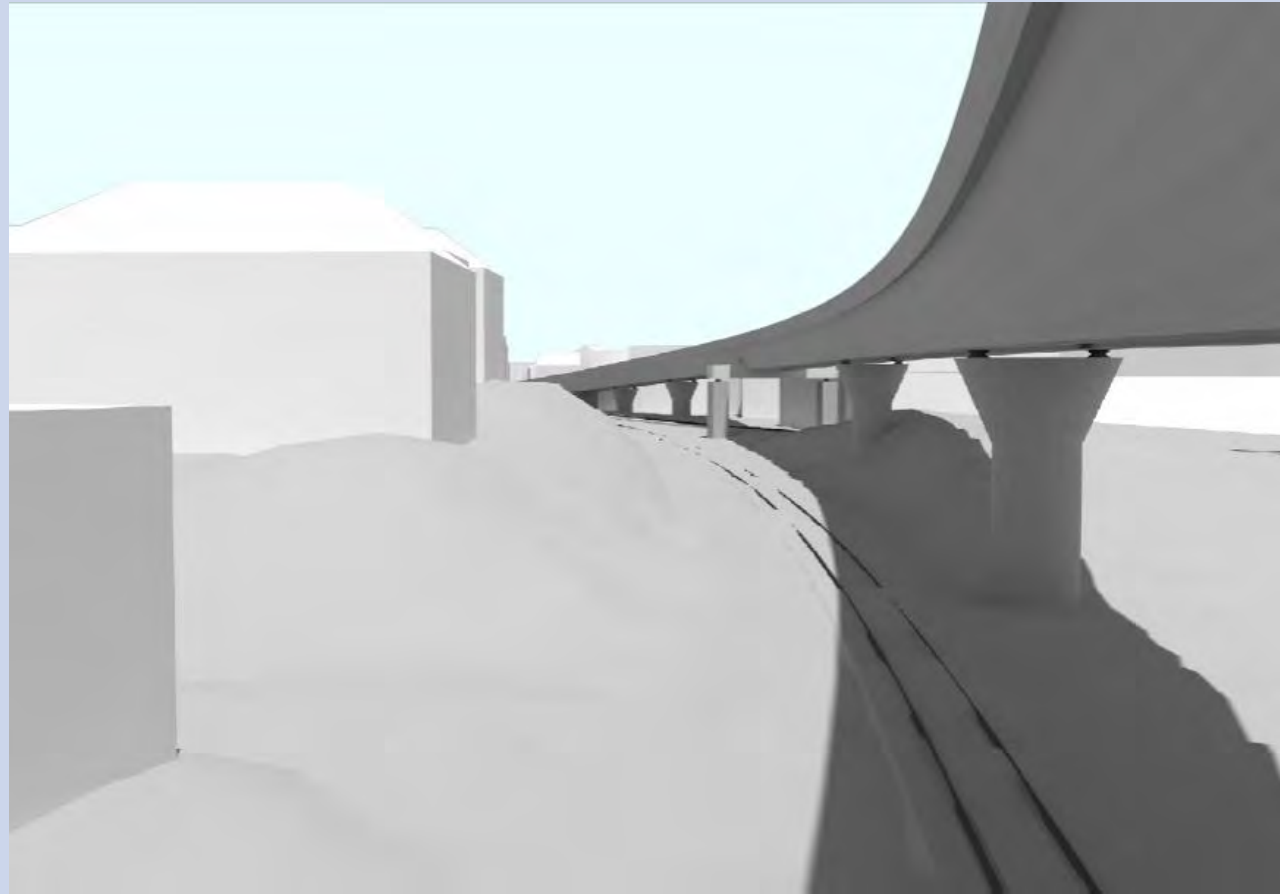
## Apéro

# Gebietsplanung aus Sicht von Dietlikon



1 Je steiniger der Weg, desto wertvoller das Ziel.

# Gebietsplanung aus Sicht von Dietlikon





# Gebietsplanung aus Sicht von Dietlikon



Das richtige Gefäss, herzlichen Dank allen Beteiligten!

# Agenda

6



Kanton Zürich  
Volkswirtschaftsdirektion  
Baudirektion

---

## Begrüssung, Einführung

W. Natrup, Chef Amt für Raumentwicklung (ARE)

---

## Bedeutung aus Sicht Gemeinden und Region

D. Meier-Kobler, Gemeindepräsidentin Bassersdorf  
E. Zuber, Gemeindepräsidentin Dietlikon  
M. Dürst, Gemeindepräsidentin Wangen-Brüttisellen  
B. Hüppi, Präsident Planungsgruppe Glattal (ZPG)

---

## Bundesprojekte

- Brüttenertunnel
- Glattalautobahn

G. Steiner, SBB  
M. Tinguely, ASTRA

---

## Schlüsselprojekte Kanton

- Kantonsstrassen
- Ringschluss Glattalbahn
- Siedlung und Landschaft

C. Dasen, Amt für Verkehr (AFV)  
W. Anreiter, Amt für Verkehr (AFV)  
L. Schloeth, Amt für Raumentwicklung (ARE)

---

## Umsetzung Gebietsplanung

W. Anreiter, Amt für Verkehr (AFV)

---

## Fragen und Diskussion

---

## Schlusswort

M. Traber, Chef Amt für Verkehr (AFV)

---

## Apéro



Gemeinde

Wangen-Brüttisellen

# GEBIETSPLANUNG BASSERSDORF - DIETLIKON - WANGEN-BRÜTTISELLEN

---

Marlis Dürst,  
Gemeindepräsidentin





Gemeinde

Wangen-Brüttisellen

# LÄNDLICHES WANGEN-BRÜTTISELLEN

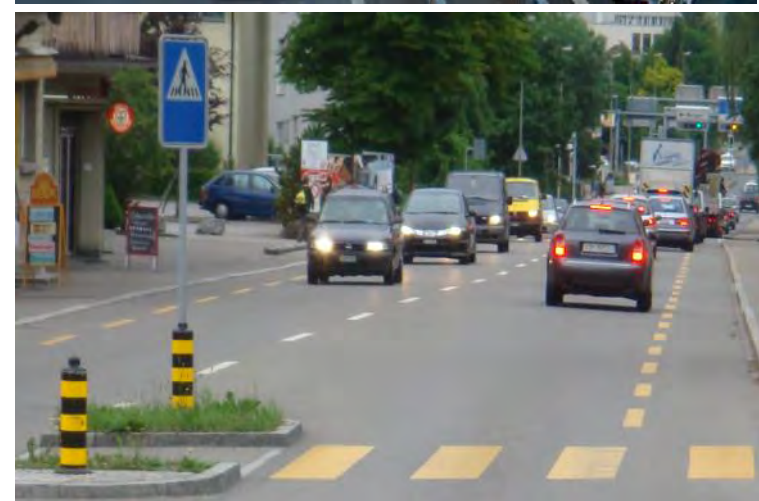




Gemeinde

Wangen-Brüttisellen

# REALITÄT





Gemeinde

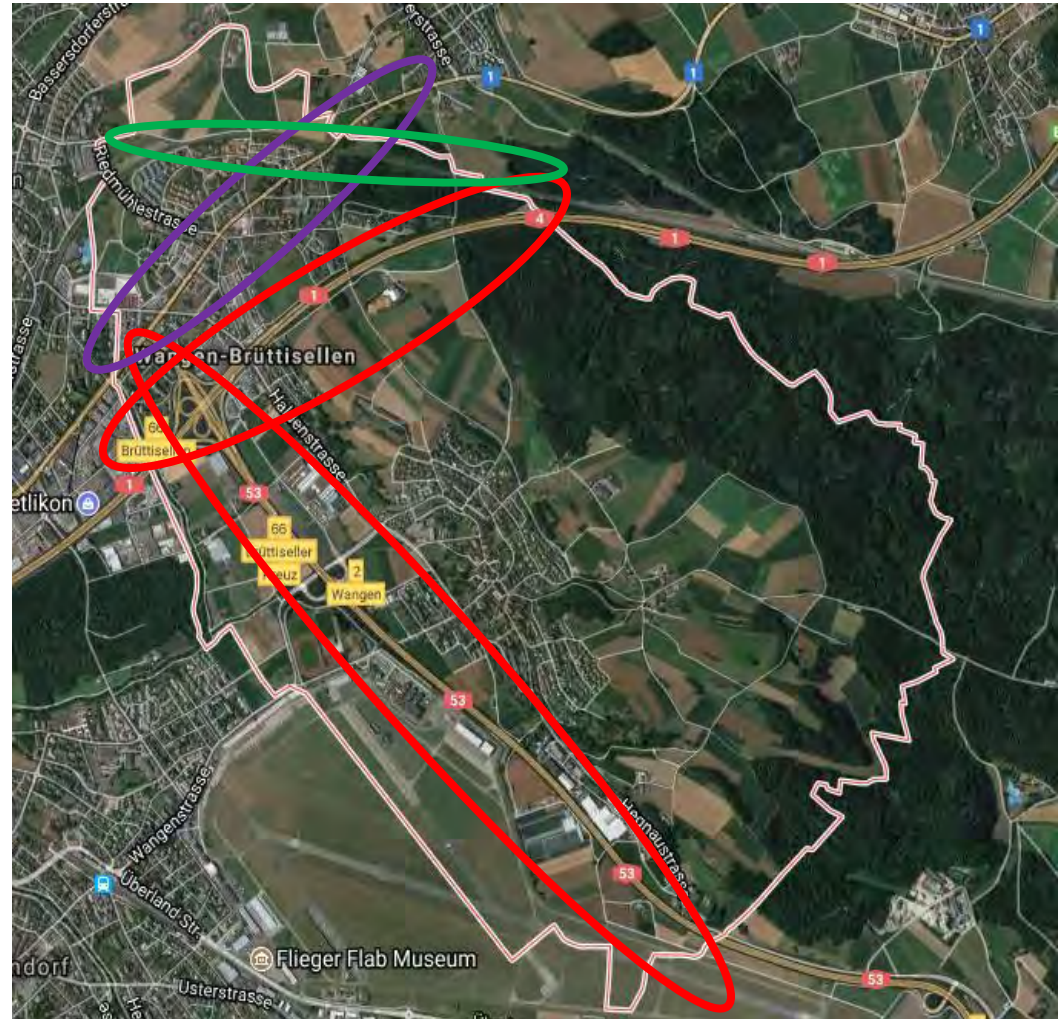
Wangen-Brüttisellen

# REALITÄT

Wangen-Brüttisellen  
wird durch zahlreiche grosse  
Infrastrukturbauten getrennt

Emissionen durch:

- motorisierten Individualverkehr
- Eisenbahn
- Flugbetriebe





Gemeinde

Wangen-Brüttisellen

# WEITERE INFRASTRUKTURBAUTEN

Brüttenertunnel und Glattalalautobahn



Visualisierung Glattalautobahn

# BEDEUTUNG DER GEBIETSPLANUNG

- Einbindung aller Beteiligten
- Abstimmung mit Bundesvorhaben
- Austausch der Bedürfnisse und Probleme
- gemeinsame Lösungsfindung
- gemeinsames Handlungsprogramm
- gemeinsame Kommunikation
- gemeinsame Umsetzung und gegenseitige Informationen mit direkten Ansprechpartnern



# Agenda

---

## Begrüssung, Einführung

W. Natrup, Chef Amt für Raumentwicklung (ARE)

---

## Bedeutung aus Sicht Gemeinden und Region

D. Meier-Kobler, Gemeindepräsidentin Bassersdorf  
E. Zuber, Gemeindepräsidentin Dietlikon  
M. Dürst, Gemeindepräsidentin Wangen-Brüttisellen  
B. Hüppi, Präsident Planungsgruppe Glattal (ZPG)

---

## Bundesprojekte

- Brüttenertunnel
- Glattalautobahn

G. Steiner, SBB  
M. Tinguely, ASTRA

---

## Schlüsselprojekte Kanton

- Kantonsstrassen
- Ringschluss Glattalbahn
- Siedlung und Landschaft

C. Dasen, Amt für Verkehr (AFV)  
W. Anreiter, Amt für Verkehr (AFV)  
L. Schloeth, Amt für Raumentwicklung (ARE)

---

## Umsetzung Gebietsplanung

W. Anreiter, Amt für Verkehr (AFV)

---

## Fragen und Diskussion

---

## Schlusswort

M. Traber, Chef Amt für Verkehr (AFV)

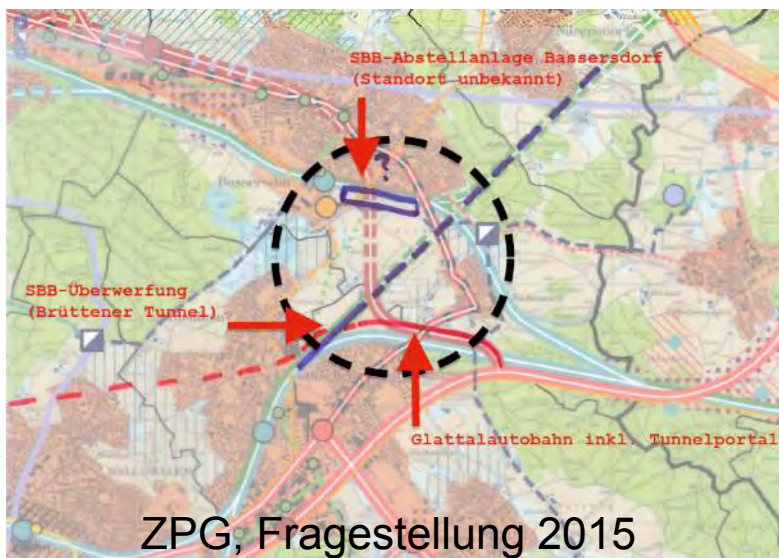
---

## Apéro

# Gebietsplanung BDWB

## Öffentlichkeitsveranstaltung vom 06.11.2017

Bedeutung Gebietsplanung aus Sicht der Region | Benno Hüppi



### Auslöser der Gebietsplanung

blau: Brüttener Tunnel, Bahn  
rot: Glattalautobahn

### Weitere Infrastrukturen

rot: mögliche Anpassungen wichtiger kantonaler und kommunaler Strassen

### Siedlungsgebiete

gelb: Aufwertungen  
grün: Werterhaltungen und Wertgewinne  
rot: zentrale Verdichtungen

### Landschaft

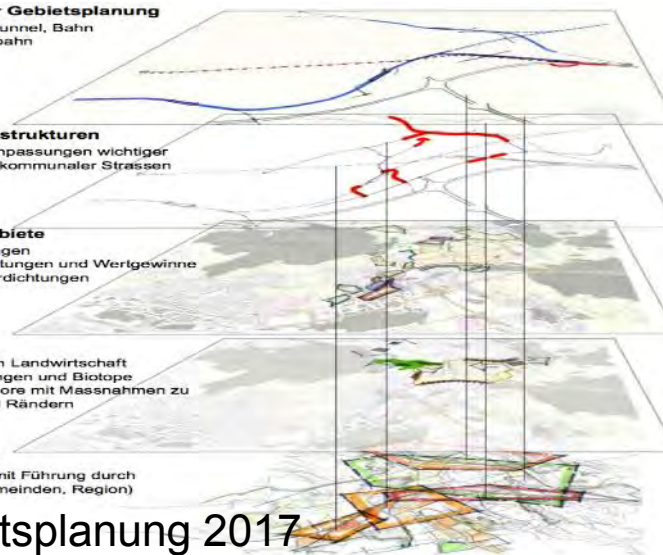
gelb: Produktion Landwirtschaft  
grün: Aufwertungen und Biotope  
schwarz: Korridore mit Massnahmen zu Querungen und Rändern

### Fokusräume

Dialogebenen mit Führung durch Kümmerer (Gemeinden, Region)

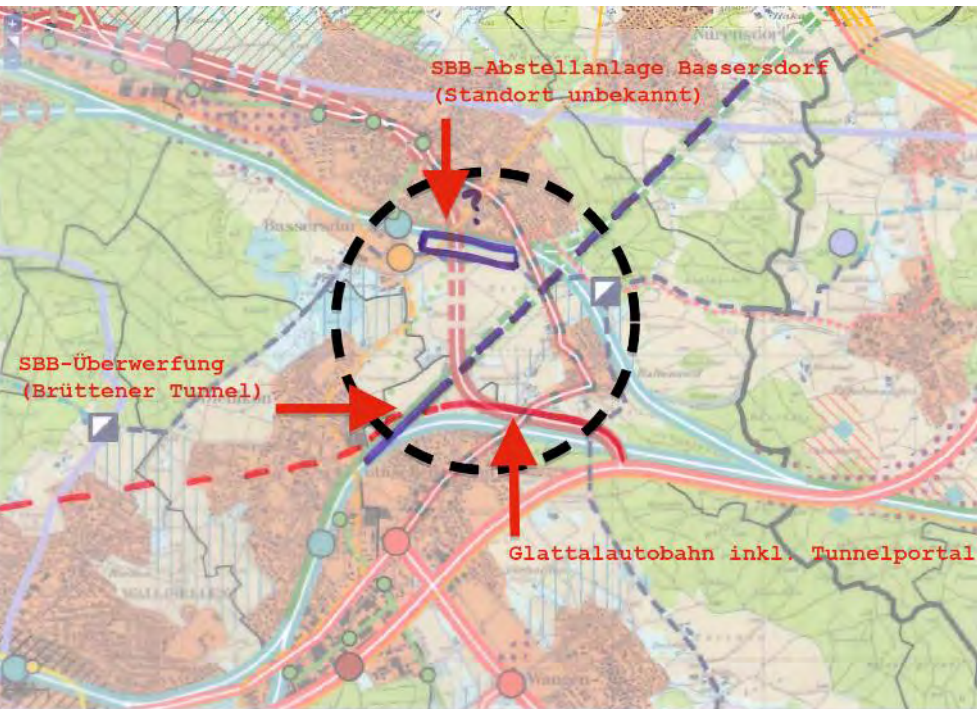
Gebietsplanung 2017

Abbildung 2



- 1 Fragestellung aus der Region**
- 2 Würdigung des Ergebnisses aus regionaler Sicht**
- 3 Teilrevision reg. Richtplan bei Bedarf**

# 1 | Fragestellung aus der Region



## Erkenntnisse der ZPG aus den Gemeindegesprächen 2015 zur Revision des regionalen Richtplans:

- Es braucht eine Gebietsplanung für die Koordination der grossen Verkehrsprojekte (Glattalautobahn, Brüttener Tunnel) mit der Siedlung und Landschaft.
- Der Auftrag für eine Gebietsplanung ist im neuen regionalen Richtplan festgehalten.
- Der Kanton hat rasch reagiert und eine Gebietsplanung durchgeführt.
- Nun liegt das Ergebnis der Gebietsplanung vor, bevor der regionale Richtplan in Kraft ist.

14018\_05A\_150311\_Bedarf\_Gebietsplanung\_DIE.pdf

## 2 | Würdigung des Ergebnisses aus regionaler Sicht

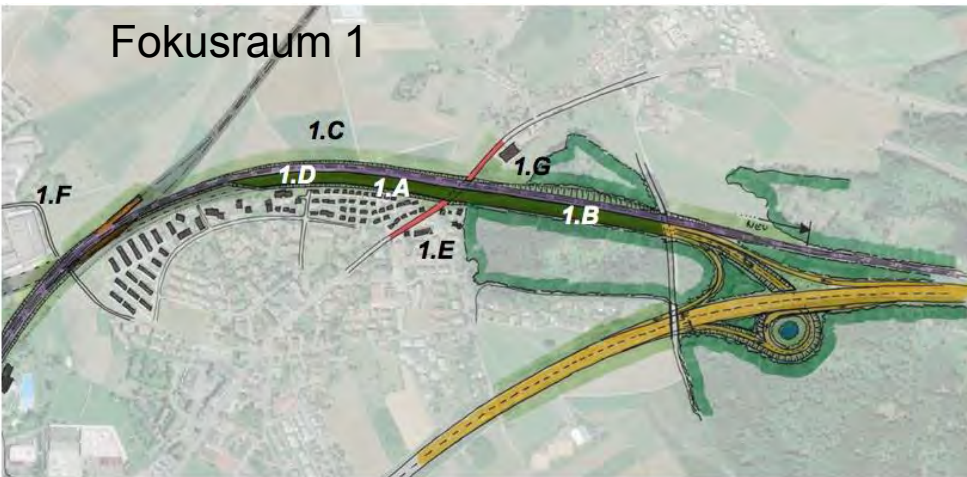


Abbildung 4¹

### Themen / Aufgaben

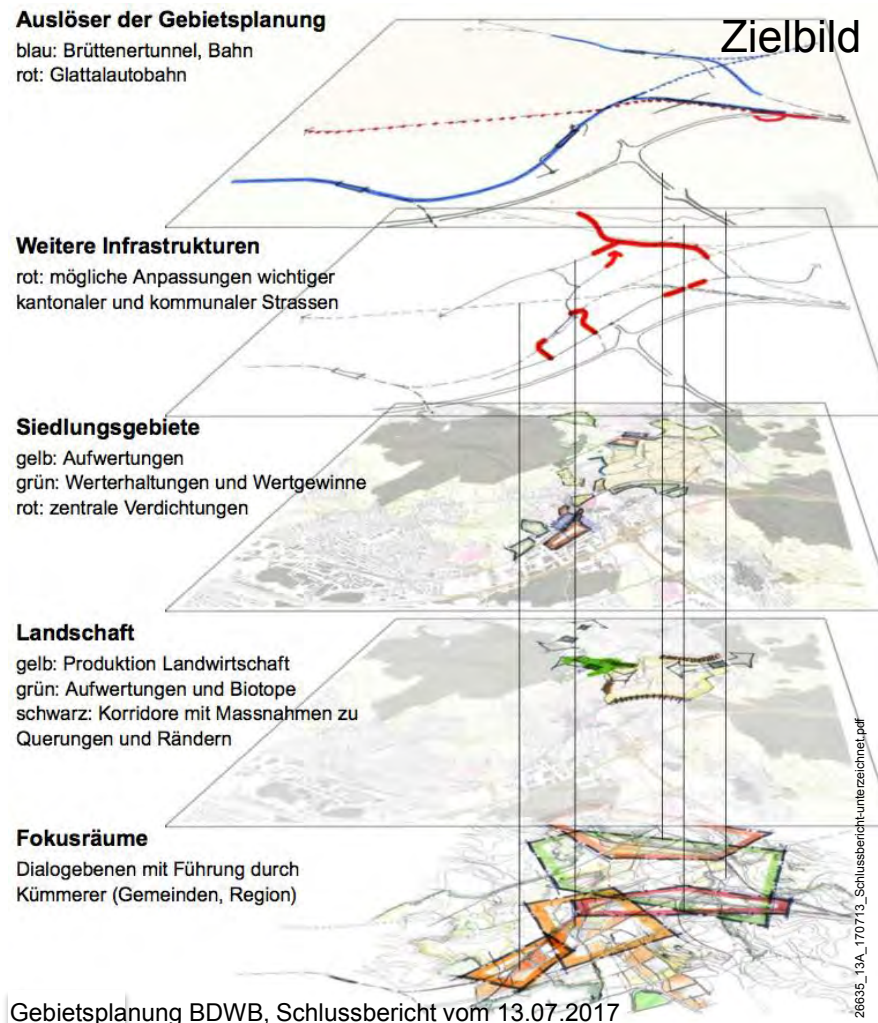
- 1.A Trasseeraum Glattalautobahn
- 1.B Überbrückung und Gestaltung Einschnitt Büel
- 1.C Gestaltung Randbereiche
- 1.D Aufwertungen Siedlungsrand
- 1.E Anpassung Zürichstrasse (im Bereich Querung Eisenbahn / Autobahn)
- 1.F Strassenverbindung Quartierverkehr zwischen Brüttsellen und Dietlikon
- 1.G Trinkwasserfassung Aufhebung und Ersatz

### Würdigung der Gebietsplanung:

- Verschiedene Akteure haben rasch eine tragfähige Lösung gefunden.
- Glattalautobahn/Brüttenertunnel:
  - neue Querschnittslösung statt bisherige Trasseekonflikte
  - landschaftsverträgliches Konzept
- Eisenbahnüberwerfung Dietlikon:
  - ZPG begrüsst Tieflage
- Ringschluss Glattalbahnen:
  - neue Buslinie Dietlikon – Bassersdorf anstelle Glattalbahnen ist prüfenswert
- Kantonsstrasse Bassersdorf – Baltenswil:
  - Brüttenertunnel bedingt Verlegung der Kantonsstrasse
  - Im Rahmen der Projektierung sind flankierende Massnahmen vorzusehen (sinnvolle Lenkung Regionalverkehr).

26635\_13A\_170713\_Schlussbericht\_Unterzeichnet.pdf

## 3 | Teilrevision des regionalen Richtplans bei Bedarf



Die ZPG nimmt in Aussicht, bei Bedarf den regionalen Richtplan im Rahmen einer Teilrevision nachzuführen, wenn aus den Vertiefungsarbeiten entsprechende Anträge resultieren.

### Denkbare Themen sind:

- neuer regionaler Radweg auf der Überdeckung der Glattalautobahn
- Anpassungen im regionalen Strassennetz (in Koordination mit kant. Richtplan)
- Regionalbus (als Ersatz für den Ringschluss Glattalbahnen)
- Siedlungsrand entlang der überdeckten Glattalautobahn
- Anpassungen Landschaftsfestlegungen (Sorge tragen zum Landschaftsraum Eich)

# Agenda

---

## Begrüssung, Einführung

W. Natrup, Chef Amt für Raumentwicklung (ARE)

---

## Bedeutung aus Sicht Gemeinden und Region

D. Meier-Kobler, Gemeindepräsidentin Bassersdorf  
E. Zuber, Gemeindepräsidentin Dietlikon  
M. Dürst, Gemeindepräsidentin Wangen-Brüttisellen  
B. Hüppi, Präsident Planungsgruppe Glattal (ZPG)

---

## Bundesprojekte

- Brüttenertunnel
- Glattalautobahn

G. Steiner, SBB  
M. Tinguely, ASTRA

---

## Schlüsselprojekte Kanton

- Kantonsstrassen
- Ringschluss Glattalbahn
- Siedlung und Landschaft

C. Dasen, Amt für Verkehr (AFV)  
W. Anreiter, Amt für Verkehr (AFV)  
L. Schloeth, Amt für Raumentwicklung (ARE)

---

## Umsetzung Gebietsplanung

W. Anreiter, Amt für Verkehr (AFV)

---

## Fragen und Diskussion

---

## Schlusswort

M. Traber, Chef Amt für Verkehr (AFV)

---

## Apéro



# STEP AS 2030/35 Brüttenertunnel

## Vorprojekt

## Gebietsplanung

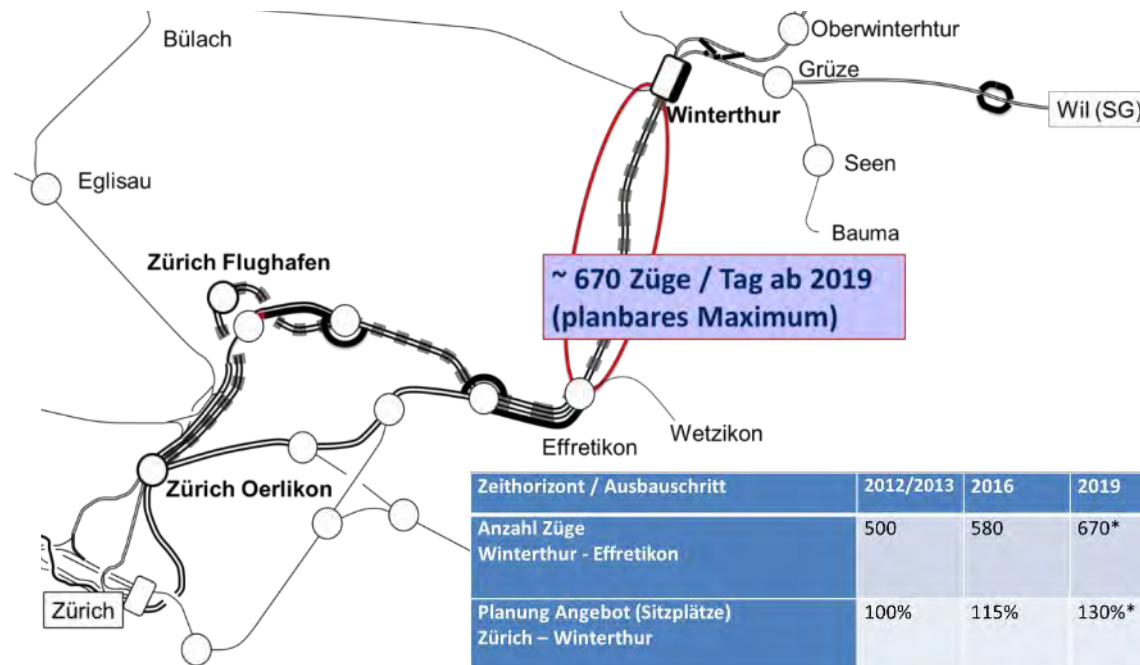
Bassersdorf – Dietlikon – Wangen-Brüttisellen  
Öffentlichkeitsveranstaltung – Eckpunkte

Gerry Steiner  
Zürich, 06.11.2017



# 1. Brüttenertunnel; Projektauslöser

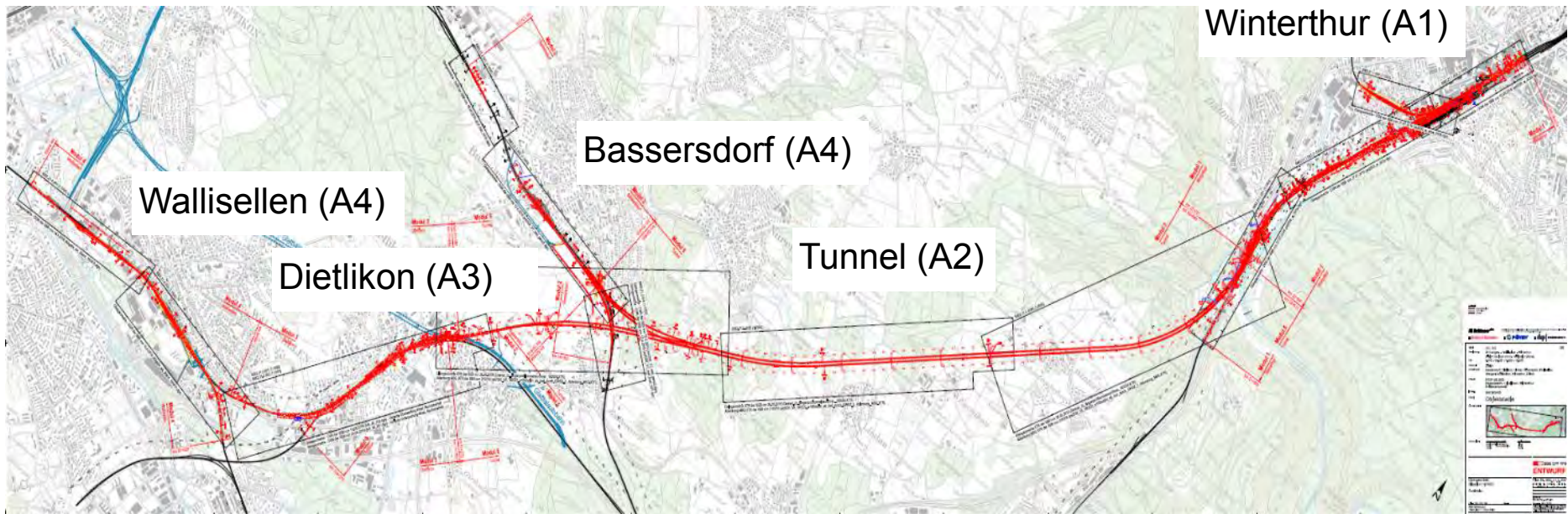
- Die Bevölkerung und die Wirtschaft sind auf ein attraktives Angebot im öffentlichen Verkehr angewiesen.
- Die Verbindung der Bahnknoten Zürich und Winterthur ist überlastet. Dieser stärkste Engpass im SBB-Schienennetz ist zu beseitigen.
- Das Projekt Brüttenertunnel legt die Basis, um auch in Zukunft ein gutes Fahrplanangebot im Schienengüter und -personenverkehr anbieten zu können.



\* Kapazität Effretikon – Winterthur vollständig ausgelastet

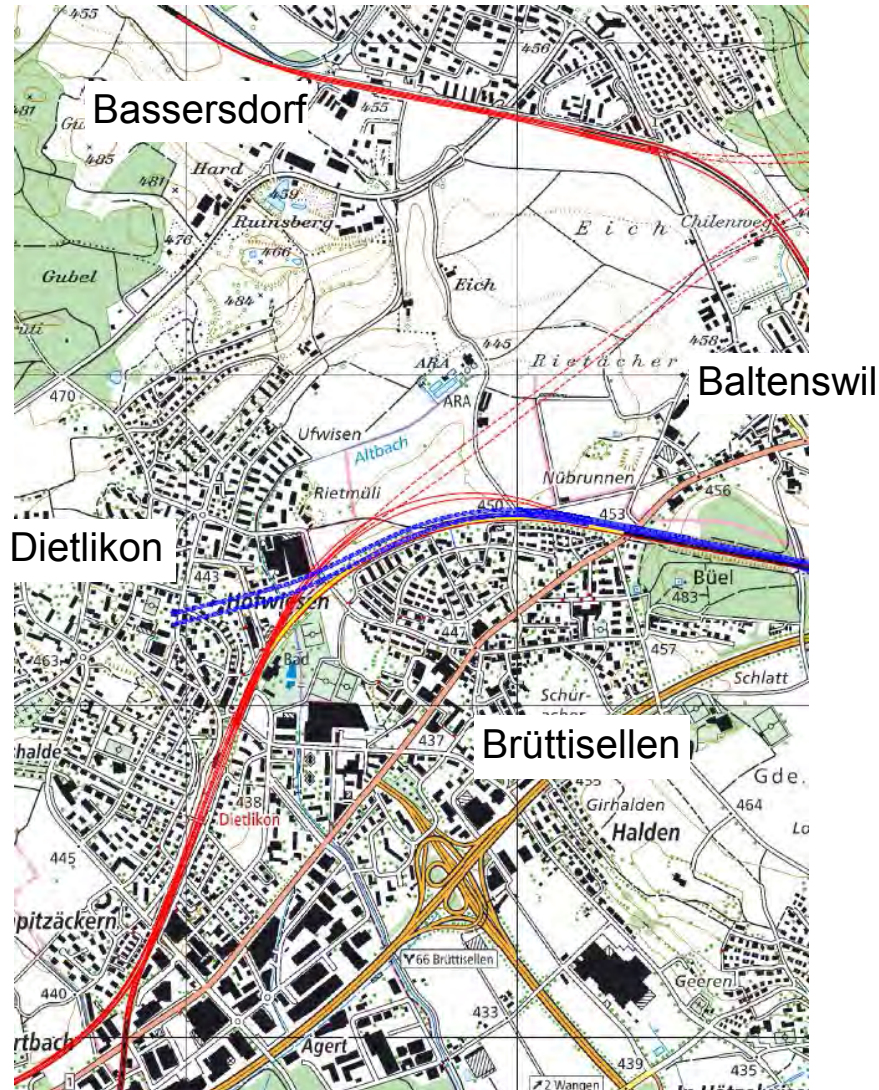
## 2. Brüttenertunnel; Gesamtprojekt / Kosten

(A) = Abschnitt



Kosten (+/- 30%): ca. CHF 2.4 Mia.

# 3. Brüttenertunnel; Projektraum Gebietsplanung



# 4. Brüttenertunnel: Fokus Bassersdorf Bassersdorf



# 4. Brüttenertunnel: Gebietsplanung Fokus Dietlikon

Trassentausch ASTRA/SBB Dietlikon Nord

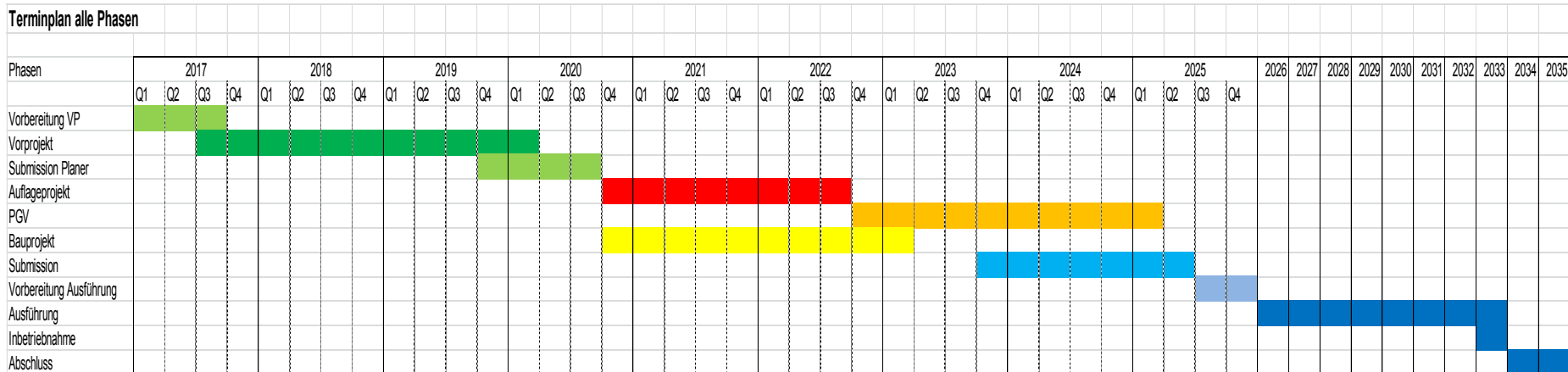


Überwerfung Dietlikon Süd

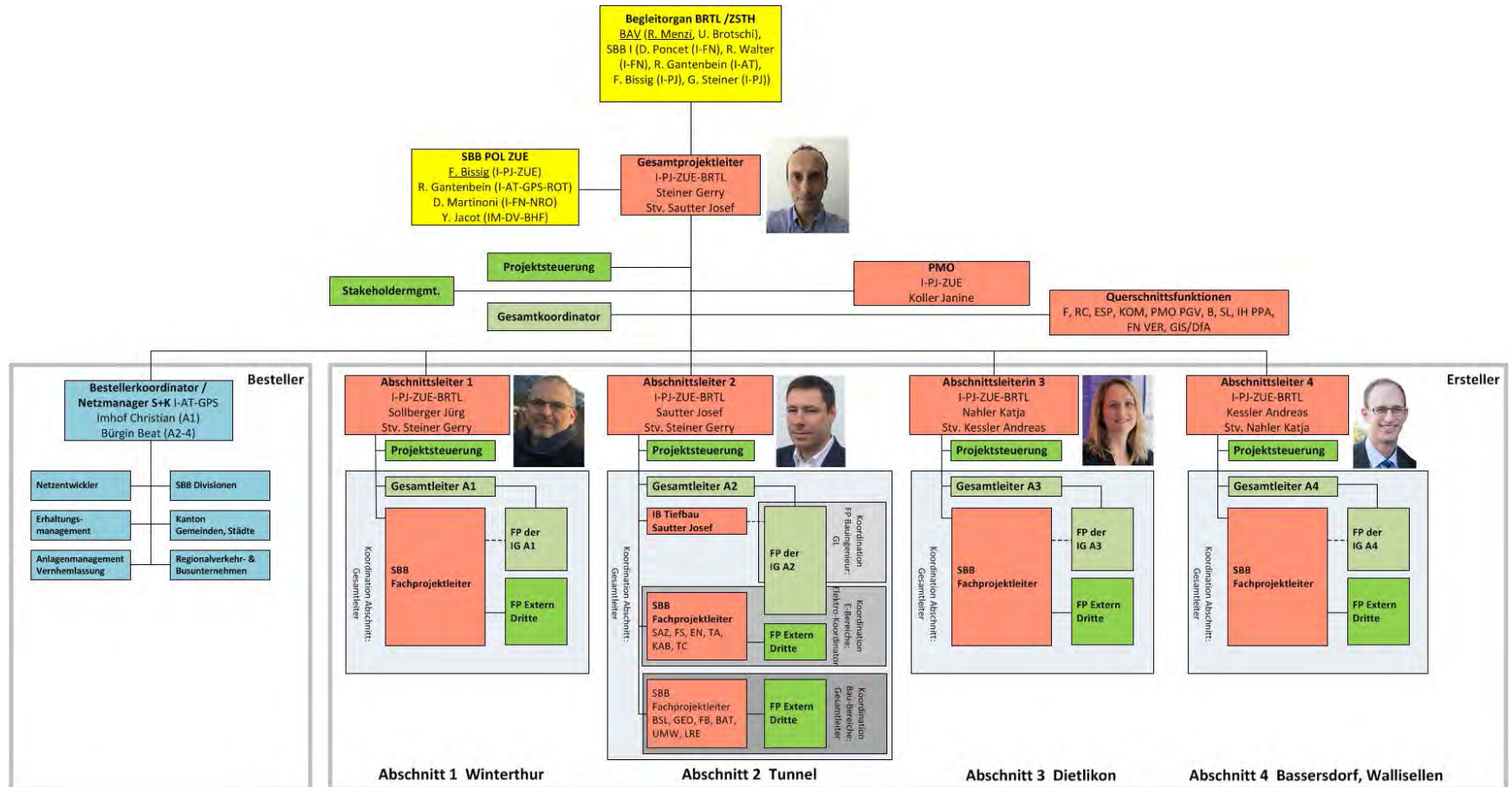


# 5. Brüttenertunnel; Projektterminplan

- ➔ Beauftragung ist erfolgt:
  - Konzernleitungs-Entscheid vom 14.08.2017
  - Umsetzungsvereinbarung Bundesamt für Verkehr (BAV) / SBB mit Datum vom 30.08.2017
- ➔ Basis Vorprojekt: Objektstudie, zusätzlich dem Trassentausch ASTRA/SBB in Dietlikon
- ➔ Entscheid, wie es nach dem Vorprojekt weiter geht, fällt das Parlament Ende 2019, anfangs 2020



# 6. Brüttenertunnel; Projektorganisation



# Agenda

9



Kanton Zürich  
Volkswirtschaftsdirektion  
Baudirektion

---

## Begrüssung, Einführung

W. Natrup, Chef Amt für Raumentwicklung (ARE)

---

## Bedeutung aus Sicht Gemeinden und Region

D. Meier-Kobler, Gemeindepräsidentin Bassersdorf  
E. Zuber, Gemeindepräsidentin Dietlikon  
M. Dürst, Gemeindepräsidentin Wangen-Brüttisellen  
B. Hüppi, Präsident Planungsgruppe Glattal (ZPG)

---

## Bundesprojekte

- Brüttenertunnel
- Glattalautobahn

G. Steiner, SBB  
M. Tinguely, ASTRA

---

## Schlüsselprojekte Kanton

- Kantonsstrassen
- Ringschluss Glattalbahn
- Siedlung und Landschaft

C. Dasen, Amt für Verkehr (AFV)  
W. Anreiter, Amt für Verkehr (AFV)  
L. Schloeth, Amt für Raumentwicklung (ARE)

---

## Umsetzung Gebietsplanung

W. Anreiter, Amt für Verkehr (AFV)

---

## Fragen und Diskussion

---

## Schlusswort

M. Traber, Chef Amt für Verkehr (AFV)

---

## Apéro





Schweizerische Eidgenossenschaft  
Confédération suisse  
Confederazione Svizzera  
Confederaziun svizra

Eidgenössisches Departement für Umwelt,  
Verkehr, Energie und Kommunikation UVEK

**Bundesamt für Strassen ASTRA**

Gebietsplanung Bassersdorf – Dietlikon – Wangen-Brüttisellen

## **Glattalautobahn / Abstimmung mit der Bahn**

Montag, 6. November 2017



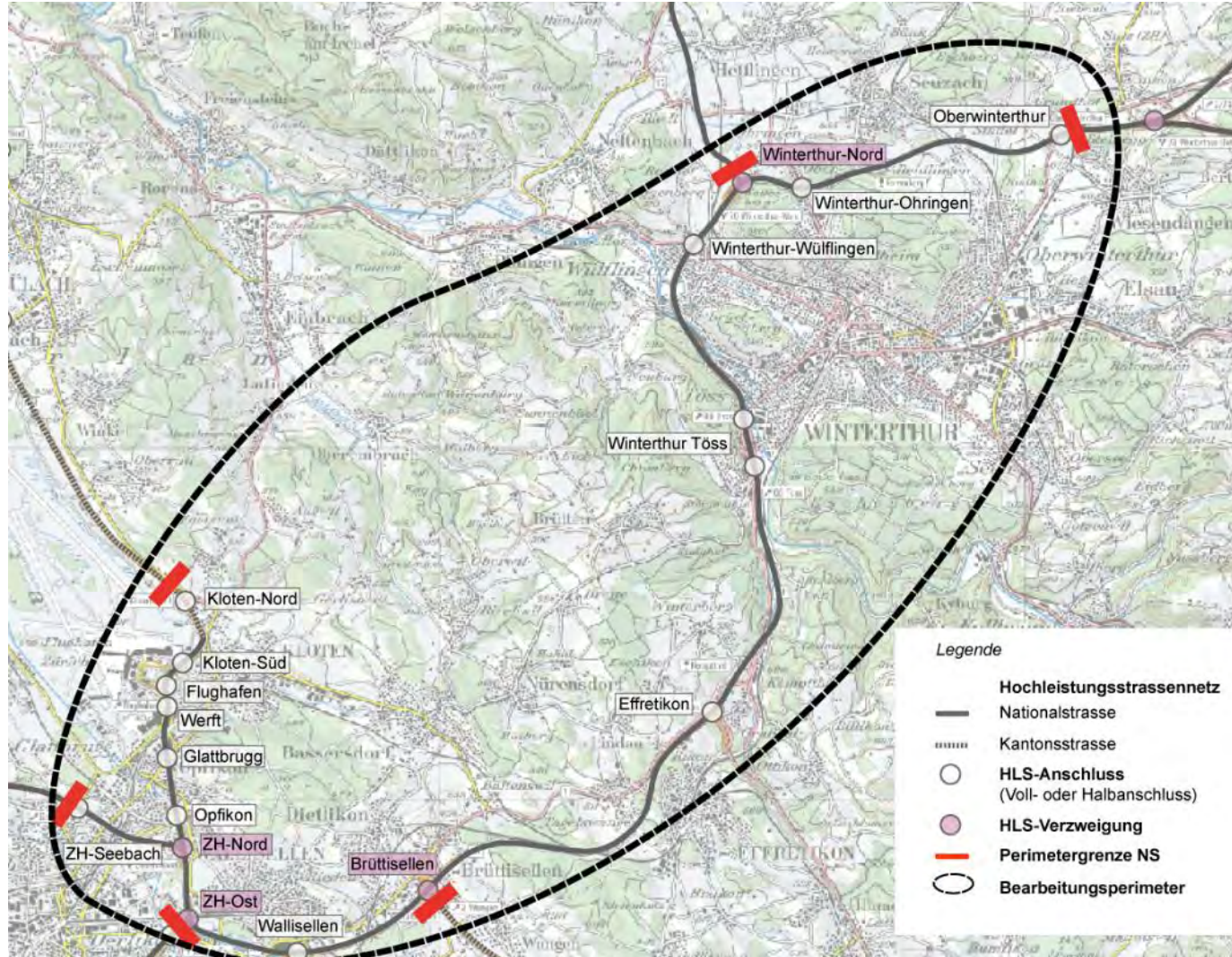
# Inhaltsverzeichnis

---

1. Wichtige Ergebnisse der ZMB 2012
2. Neue Untervariante «G1b» mit Verlegung der Bahn
3. Nächste Etappen



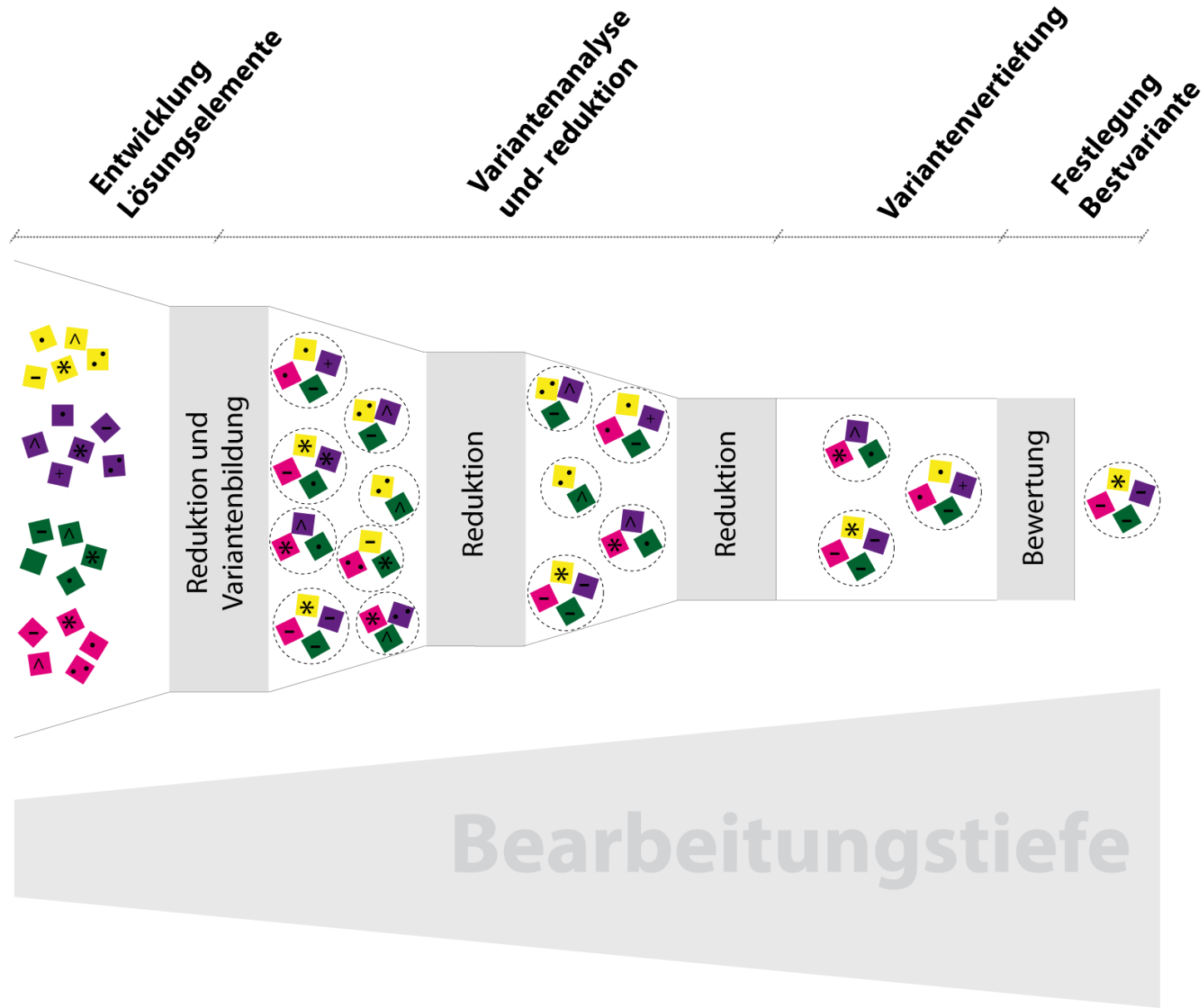
# Ziel der ZMB 2012



- Bestimmen der Bestvariante zur Lösung des Engpasses zwischen Zürich und Winterthur



# Von den Lösungselementen zur Bestvariante



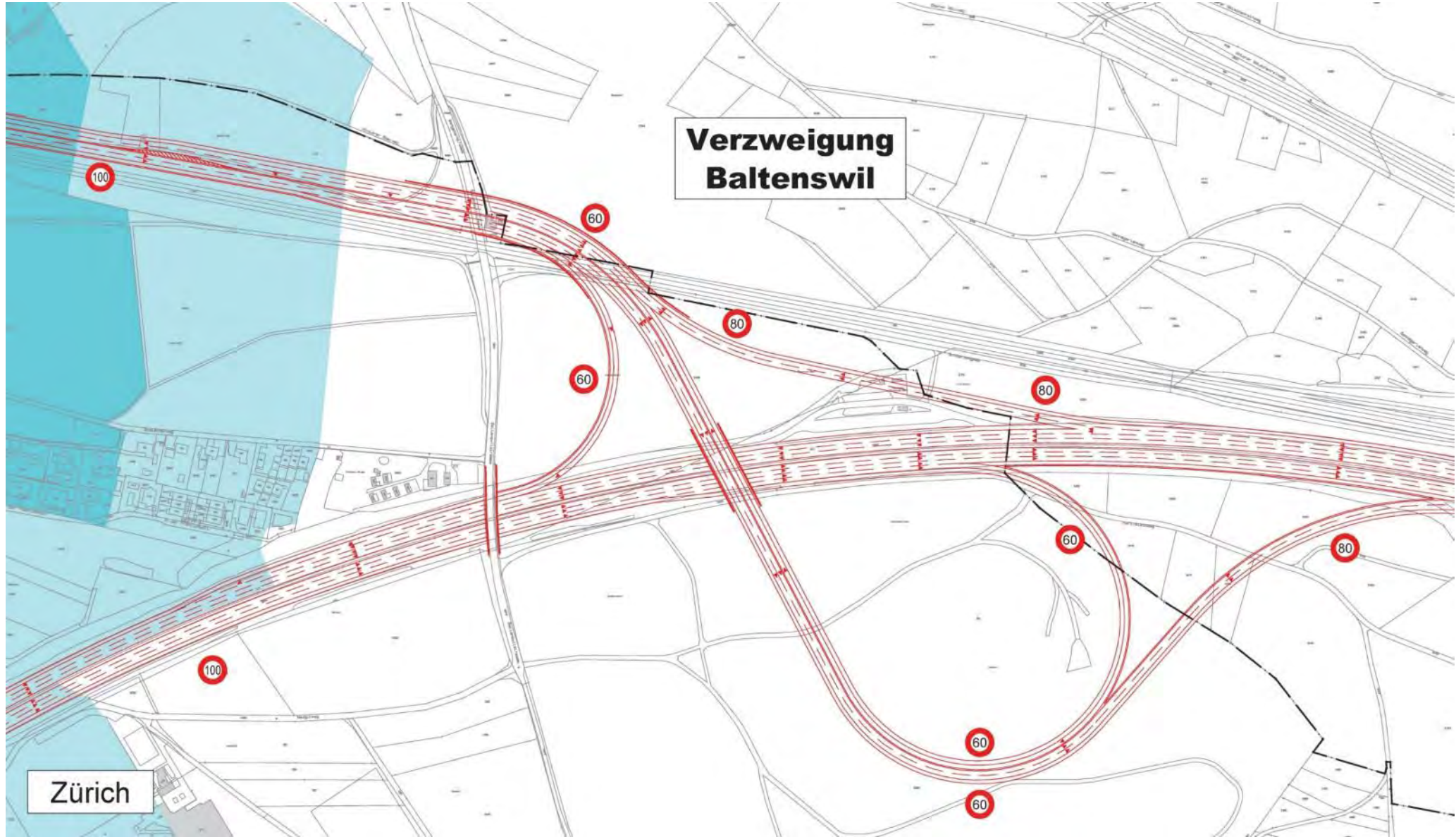


# Die ausgewählte Bestvariante



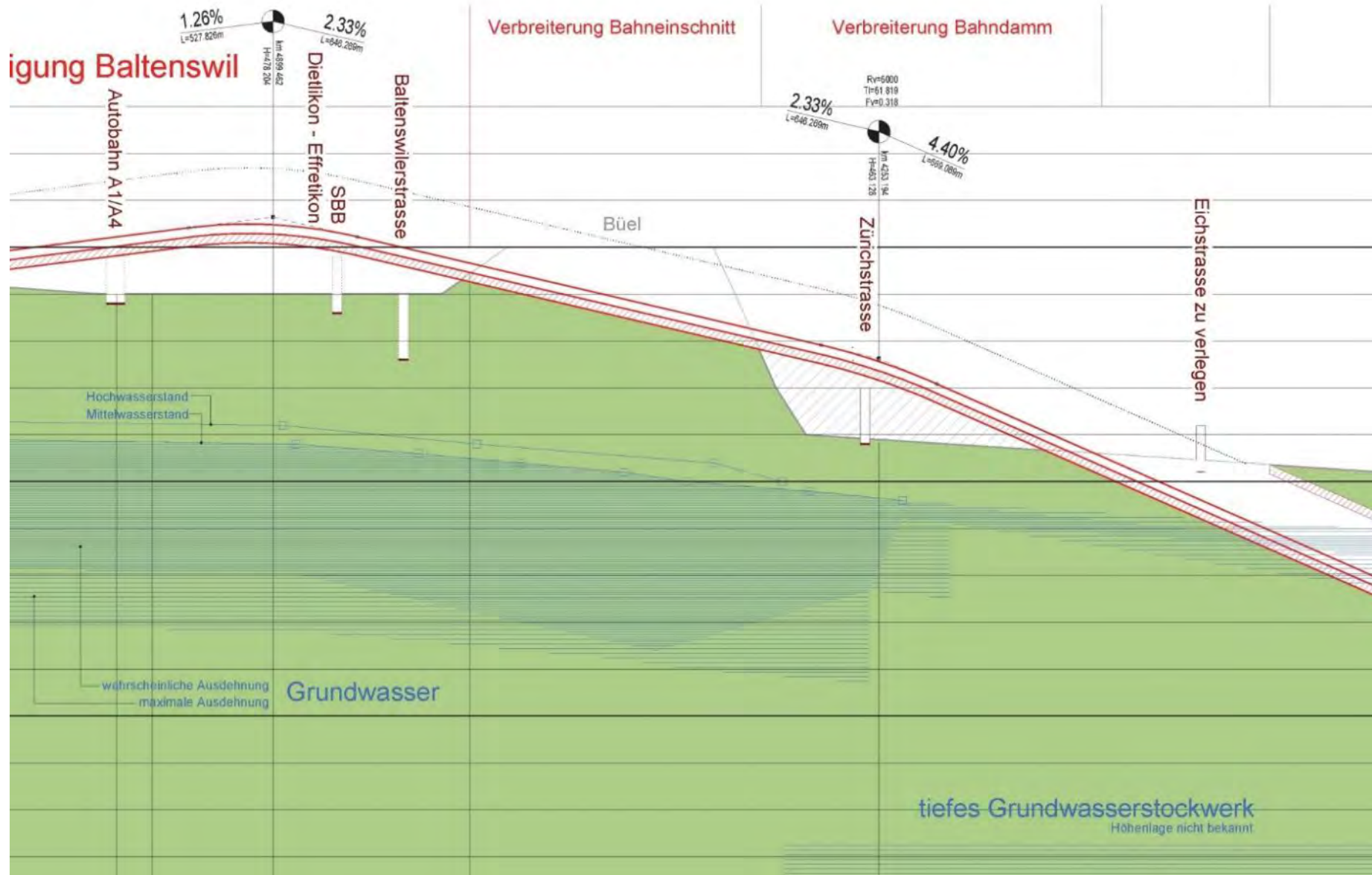


# Die ausgewählte Bestvariante / Verzweigung Baltenswil





# Randbedingungen - Grundwasser





# Prüfung Untervariante mit Verlegung Bahn

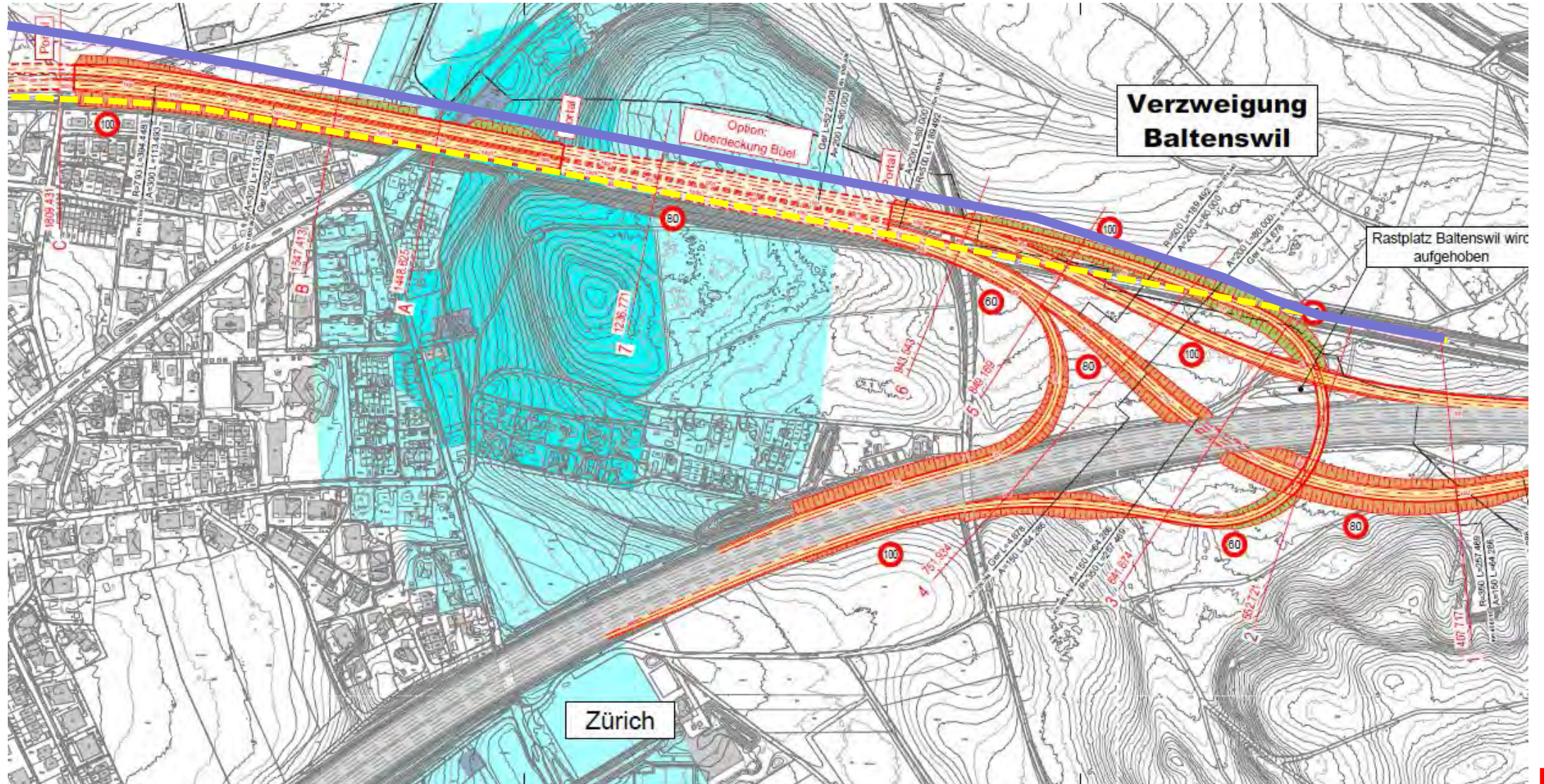
---

- **Vorschlag SBB:** Die Trassen von Bahn und Strasse im Bereich vom Hügel Büel abtauschen
  
- **Konsequenz:** Überquerung der SBB-Linie im Bereich der Baltenswilstrasse könnte vermieden werden.





# Resultat: Neue empfohlene Variante 2 (Untervariante G1b)



Untervariante G1b



## Neue empfohlene Variante 2 (Untervariante G1b) – Fakten

---

- Die Ausgangslage für die landschaftliche Integration der Autobahn im Bereich Baltenswil wird verbessert.
  - Die Verzweigung Baltenswil wird verkehrstechnisch verbessert.
  - Die Verlegung der Bahn kann etappenweise realisiert werden.
  - Die Aufteilung der Finanzierung der Bahnverlegung wird vom BAV und ASTRA festgelegt (Arbeit im Gang).
- Die neue Variante 2 (Untervariante G1b) wird als Referenzvariante für die Erarbeitung des Generellen Projektes übernommen.**



# Nächste Etappen



Nächste Etappen

# Agenda

10



Kanton Zürich  
Volkswirtschaftsdirektion  
Baudirektion

---

## Begrüssung, Einführung

W. Natrup, Chef Amt für Raumentwicklung (ARE)

---

## Bedeutung aus Sicht Gemeinden und Region

D. Meier-Kobler, Gemeindepräsidentin Bassersdorf  
E. Zuber, Gemeindepräsidentin Dietlikon  
M. Dürst, Gemeindepräsidentin Wangen-Brüttisellen  
B. Hüppi, Präsident Planungsgruppe Glattal (ZPG)

---

## Bundesprojekte

- Brüttenertunnel
- Glattalautobahn

G. Steiner, SBB  
M. Tinguely, ASTRA

---

## Schlüsselprojekte Kanton

- Kantonsstrassen
- Ringschluss Glattalbahn
- Siedlung und Landschaft

C. Dasen, Amt für Verkehr (AFV)  
W. Anreiter, Amt für Verkehr (AFV)  
L. Schloeth, Amt für Raumentwicklung (ARE)

---

## Umsetzung Gebietsplanung

W. Anreiter, Amt für Verkehr (AFV)

---

## Fragen und Diskussion

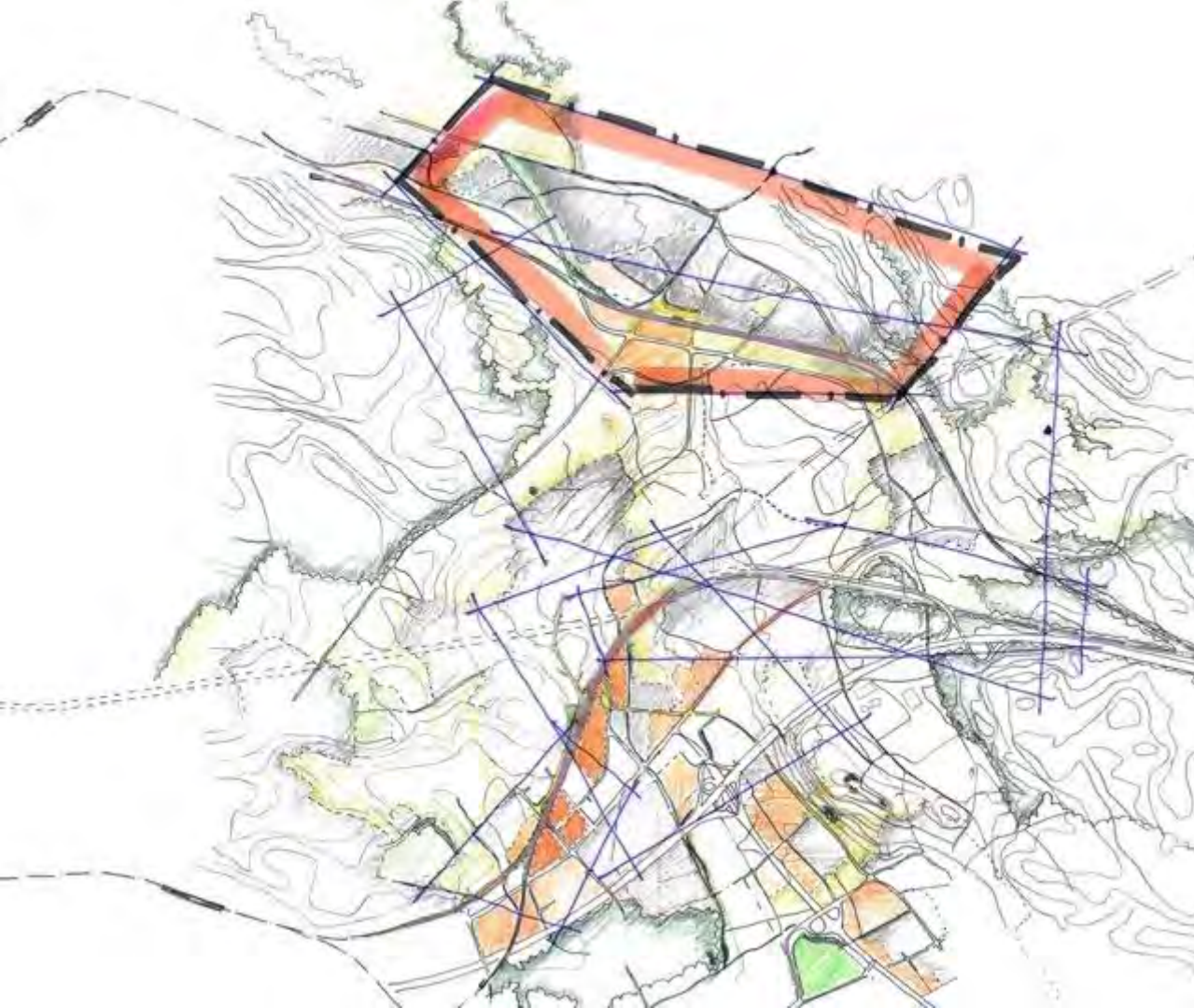
---

## Schlusswort

M. Traber, Chef Amt für Verkehr (AFV)

---

## Apéro



2



Kanton Zürich  
Volkswirtschaftsdirektion  
Baudirektion

## Fokusraum 4 Bassersdorf Bahnhofgebiet - Zentrum - Grindel

- Integration  
Verflechtungsbauwerk und  
Portal Brüttenertunnel
- Verlegung Kantonsstrasse
- Zentrumsentwicklung um  
neuen Bahnhof / Bassersdorf  
Süd / Bassersdorf West




## Fokusraum 4

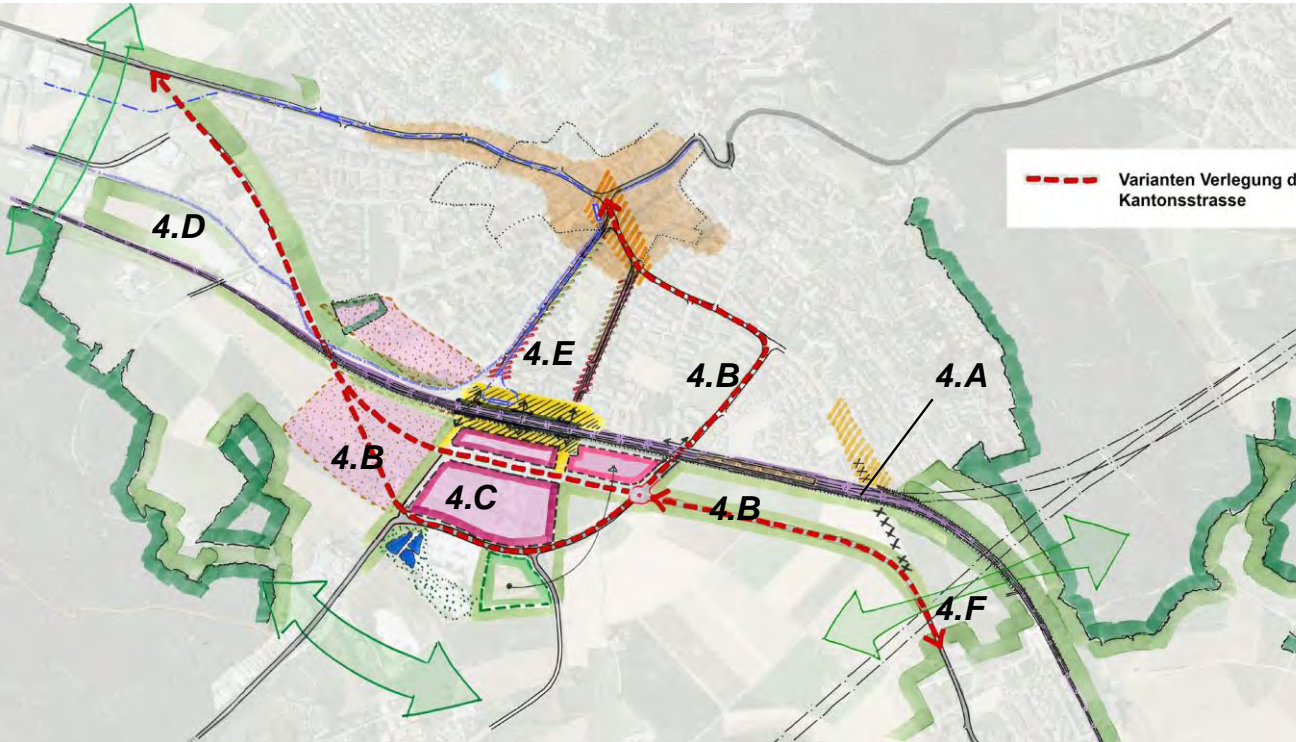
- Die Unterführung Baltenswilerstrasse wird aufgehoben
- Neue Strassenführung



len die teilweise überdimensionierten Strassen rückgebaut werden. Der Bahnhof rückt so wieder mehr ins urbane Zentrum der Gemeinde. Daher müssen auch die nördlich der Gleise liegenden Entwicklungen berücksichtigt werden. Die Glattalbahn wird hier als Impulsgeber eine ortsbauliche Entwicklung fördern, sie setzt diese aber auch voraus.

4  Kanton Zürich  
Volkswirtschaftsdirektion  
Baudirektion

## Fokusraum 4



- Neue Strassenführung im Ostteil zwingend
- Weiterführung in Varianten
- Bahnhofneubau mit Brüttenertunnel
- Perspektive Glattalbahn
- Chance für eine räumliche Neuorganisation

Themen / Aufgaben



# Anforderungen

## Verkehr

Verknüpfung mit bestehendem Strassen- und  
Wegenetz kantonal sowie kommunal

## Siedlung

Entwicklung Bahnhof  
Bassersdorf (Masterplan)  
Entwicklung Bassersdorf  
West (Grindel)

## Landschaft

Einordnung der neuen  
Linienführung in den  
Landschaftsraum

Korridorstudie  
zur  
Linienführung

Kosten (Bau und Unterhalt)





## Ziel der Korridorstudie

- Varianten denkbarer Lösungen sind evaluiert
- Technische und rechtliche Machbarkeit ist geprüft
- Erforderliche flankierende Massnahmen sind aufgezeigt
- Kostenschätzung liegt vor
- Zweckmässigste Variante ist ausgewiesen

Termin:

Ende 2018 / Anfang 2019



# Beteiligte

- Verkehrsplanungsbüro ergänzt mit Fachspezialisten aus Städtebau und Landschaftsplanung
- Amt für Verkehr, Abt. Infrastrukturplanung (Leitung)
- Gemeinde Bassersdorf
- ZPG
- Kantonale Fachstellen (ALN, AWEL, ARE, FALS)
- SBB
- ZVV, VBG

# Agenda

---

## Begrüssung, Einführung

W. Natrup, Chef Amt für Raumentwicklung (ARE)

---

## Bedeutung aus Sicht Gemeinden und Region

D. Meier-Kobler, Gemeindepräsidentin Bassersdorf  
E. Zuber, Gemeindepräsidentin Dietlikon  
M. Dürst, Gemeindepräsidentin Wangen-Brüttisellen  
B. Hüppi, Präsident Planungsgruppe Glattal (ZPG)

---

## Bundesprojekte

- Brüttenertunnel
- Glattalautobahn

G. Steiner, SBB  
M. Tinguely, ASTRA

---

## Schlüsselprojekte Kanton

- Kantonsstrassen
- Ringschluss Glattalbahn
- Siedlung und Landschaft

C. Dasen, Amt für Verkehr (AFV)  
W. Anreiter, Amt für Verkehr (AFV)  
L. Schloeth, Amt für Raumentwicklung (ARE)

---

## Umsetzung Gebietsplanung

W. Anreiter, Amt für Verkehr (AFV)

---

## Fragen und Diskussion

---

## Schlusswort

M. Traber, Chef Amt für Verkehr (AFV)

---

## Apéro



## Glattalbahn zwischen Bassersdorf und Dietlikon

- **Kantonaler Richtplan:** Eintrag als zu prüfende Option
- **Daher:** Zweckmässigkeit, Machbarkeit und Kostenfolgen prüfen
- **Antrag** auf Präzisierung oder Streichung aus Richtplan

# Agenda

10



Kanton Zürich  
Volkswirtschaftsdirektion  
Baudirektion

---

## Begrüssung, Einführung

W. Natrup, Chef Amt für Raumentwicklung (ARE)

---

## Bedeutung aus Sicht Gemeinden und Region

D. Meier-Kobler, Gemeindepräsidentin Bassersdorf  
E. Zuber, Gemeindepräsidentin Dietlikon  
M. Dürst, Gemeindepräsidentin Wangen-Brüttisellen  
B. Hüppi, Präsident Planungsgruppe Glattal (ZPG)

---

## Bundesprojekte

- Brüttenertunnel
- Glattalautobahn

G. Steiner, SBB  
M. Tinguely, ASTRA

---

## Schlüsselprojekte Kanton

- Kantonsstrassen
- Ringschluss Glattalbahn
- Siedlung und Landschaft

C. Dasen, Amt für Verkehr (AFV)  
W. Anreiter, Amt für Verkehr (AFV)  
L. Schloeth, Amt für Raumentwicklung (ARE)

---

## Umsetzung Gebietsplanung

W. Anreiter, Amt für Verkehr (AFV)

---

## Fragen und Diskussion

---

## Schlusswort

M. Traber, Chef Amt für Verkehr (AFV)

---

## Apéro





Baltenswil

Wangen

Bassersdorf

Brüttsellen

Dietlikon



Baltenswil

Wangen

Bassersdorf

Landschaftsraum Eich

Brüttsellen

Dietlikon



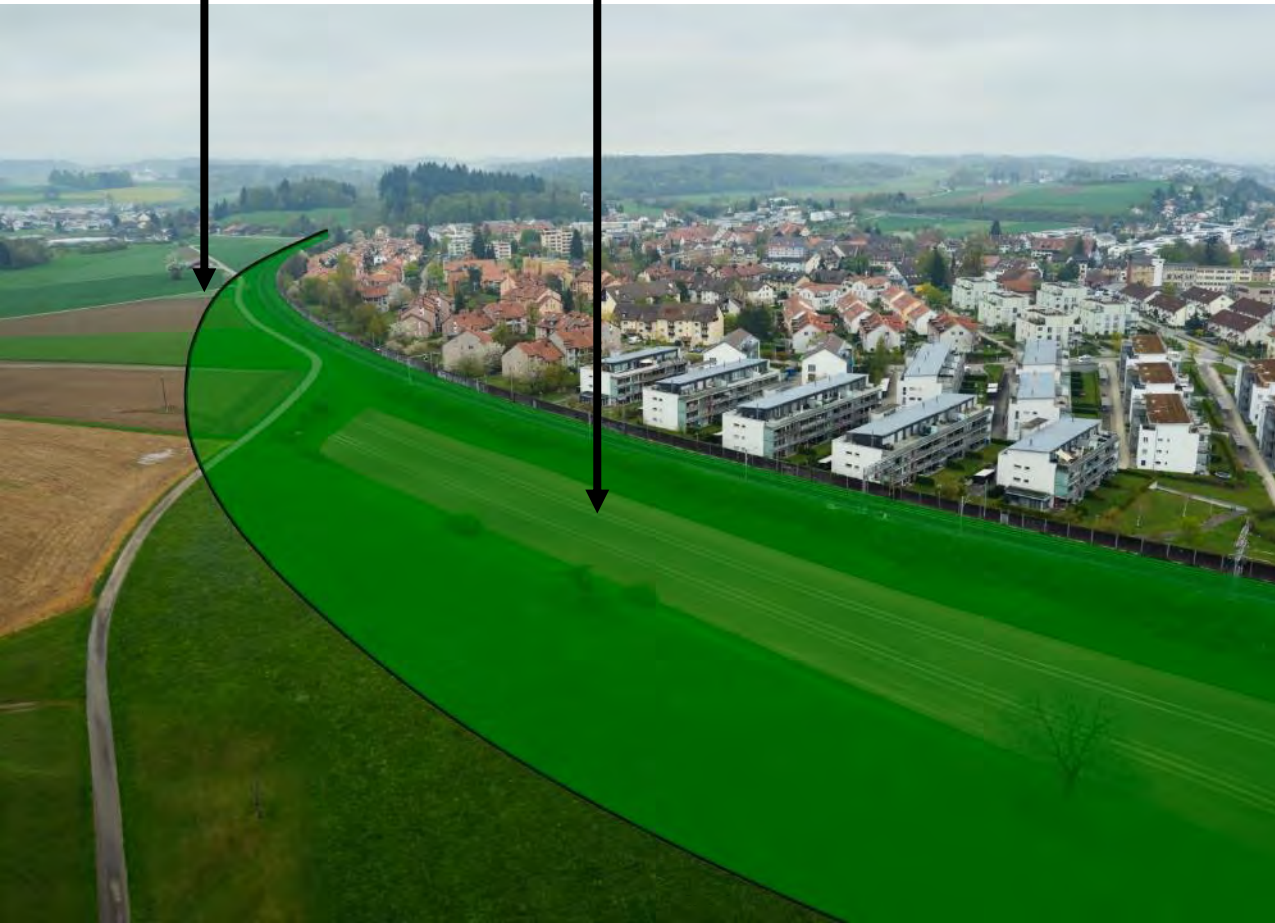


## Fokusraum 1 Wangen-Brüttisellen

### Heutige Situation

- Der Bahndamm fasst den Siedlungsrand von Brüttisellen

**Verlegte Bahnlinie**    **Bereich Glattalautobahn**



16



Kanton Zürich  
Volkswirtschaftsdirektion  
Baudirektion

## Fokusraum 1 Wangen-Brüttisellen

### Aufgaben

- Koordination  
Glattalautobahn und  
Bahnlinie
- Neudefinition  
Siedlungsrand
- Gestaltung Übergang  
zum Landschaftsraum



## Fokusraum 2 / 3 Dietlikon

### Heutige Situation

- Bahnhof teilt Dietlikon in einen oberen und einen unteren Gemeindeteil
- Das Siedlungsgebiet von Wangen-Brüttisellen grenzt direkt an Dietlikon an



## Fokusraum 2 / 3 Dietlikon

### Aufgaben

- Neugestaltung Bahnhofumfeld (West und Ost)
- Einleiten Planungsprozess für das Bahnhofquartier
- Quartiererneuerung mit zeitlicher Abstimmung auf den Bahnbau
- Klärung Verflechtung Dietlikon Süd





## Fokusraum 4 Bassersdorf

### Heutige Situation

- Bahnlinie grenzt den Siedlungsraum ab

### Aufgaben

- Aufhebung Unterführung Baltenswilerstrasse
- Klärung neue Strassenführung



21



Kanton Zürich  
Volkswirtschaftsdirektion  
Baudirektion

## Fokusraum 4 Bassersdorf

### Aufgaben

- Planung neues Bahnhofquartier Bassersdorf Süd
- Neuorganisation Strassen
- Gestaltung Siedlungsrand
- Aufwertung Landschaftsbild



23



Kanton Zürich  
Volkswirtschaftsdirektion  
Baudirektion

## Fokusraum 5 Landschaftsraum Eich

### Qualitäten

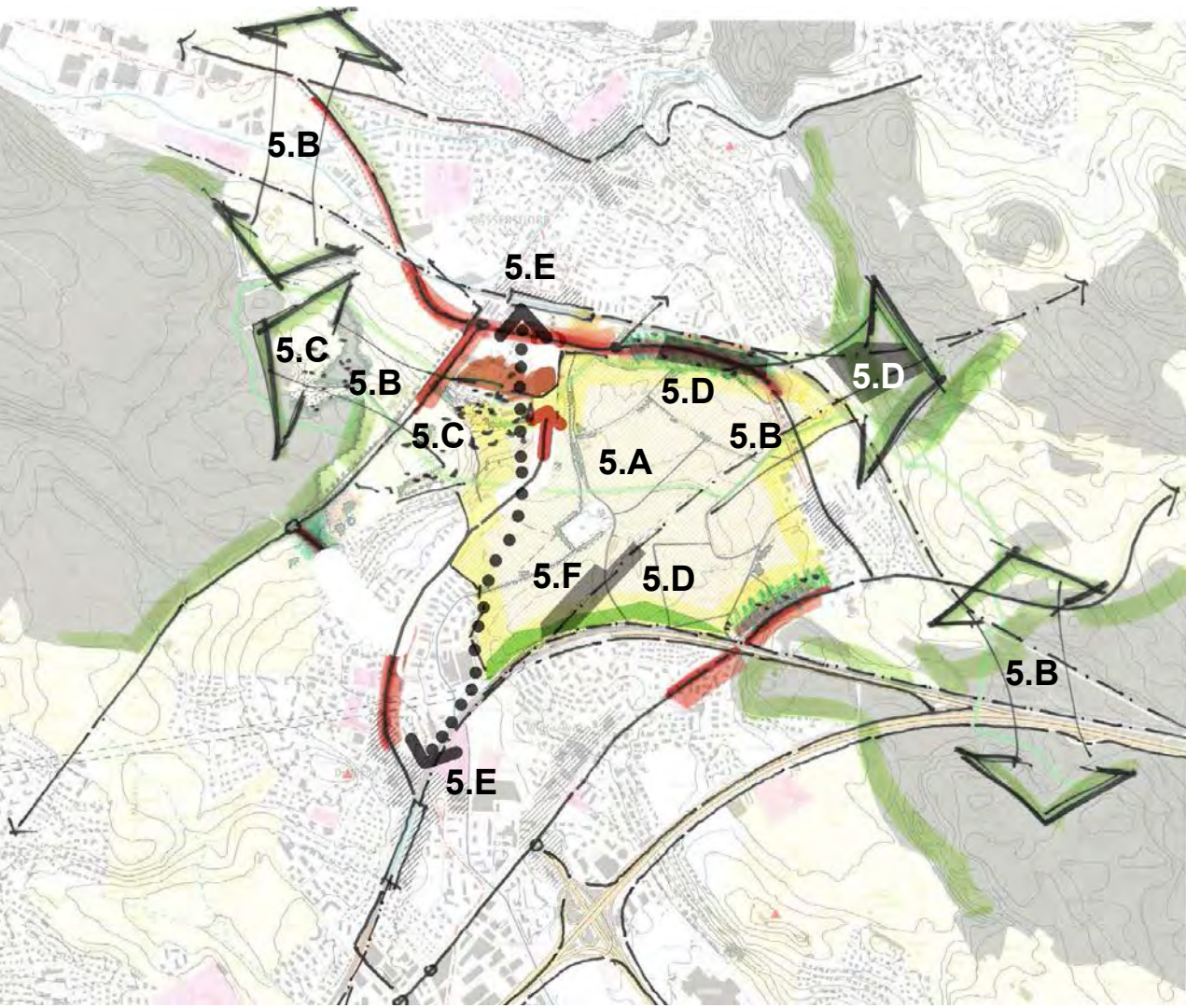
- Räumliche Weite in der dichtbesiedelten Region Glattal
- Ruhe und Naherholung im Grünen



## Fokusraum 5

### Aufgaben

- Landwirtschaft, Ruhe und Naherholung erhalten
- Aufwertung der Landschaftsverbindungen
- Klärung Siedlungsränder
- Klärung Ringschluss GTB
- Minimierung Eingriff durch Installationsflächen
- Integration Infrastrukturen mit neuen Rändern und Eindeckungen







# Masterplan Landschaftsraum Eich

## **Aufgabe**

- Gemeindeübergreifende Perspektive für den Landschaftsraum
- Berücksichtigung der Naturwerte, der Landwirtschaft und der Erholungsfunktion des Landschaftsraums

## **Der Masterplan ist Grundlage für**

- Einbettung der grossen Verkehrsvorhaben in den Landschaftsraum
- Einbettung der Installationsflächen (während der Bauzeit)
- Aufwertung der Landschaft und Gestaltung der Siedlungsränder



# Masterplan Landschaftsraum Eich

## **Geplantes Vorgehen**

- Studienauftrag mit drei Planungsbüros
- Ausarbeitung einer Entwicklungsstrategie als Grundlage für den Masterplan
- Masterplan umfasst ein Umsetzungsprogramm für das Gebietsmanagement

## **Organisation**

- Einbezug Gemeinden, Region, kantonale Ämter, SBB und ASTRA
- Geplanter Start des Projekts: Anfang 2018

# Agenda

27



Kanton Zürich  
Volkswirtschaftsdirektion  
Baudirektion

---

## Begrüssung, Einführung

W. Natrup, Chef Amt für Raumentwicklung (ARE)

---

## Bedeutung aus Sicht Gemeinden und Region

D. Meier-Kobler, Gemeindepräsidentin Bassersdorf  
E. Zuber, Gemeindepräsidentin Dietlikon  
M. Dürst, Gemeindepräsidentin Wangen-Brüttisellen  
B. Hüppi, Präsident Planungsgruppe Glattal (ZPG)

---

## Bundesprojekte

- Brüttenertunnel
- Glattalautobahn

G. Steiner, SBB  
M. Tinguely, ASTRA

---

## Schlüsselprojekte Kanton

- Kantonsstrassen
- Ringschluss Glattalbahn
- Siedlung und Landschaft

C. Dasen, Amt für Verkehr (AFV)  
W. Anreiter, Amt für Verkehr (AFV)  
L. Schloeth, Amt für Raumentwicklung (ARE)

---

## Umsetzung Gebietsplanung

W. Anreiter, Amt für Verkehr (AFV)

---

## Fragen und Diskussion

---

## Schlusswort

M. Traber, Chef Amt für Verkehr (AFV)

---

## Apéro



# Prioritäten 2017-18

## **Fokusräume 1 bis 3**

- a) Ergänzungsstudie Glattalautobahn (ASTRA) - fertigstellen
- b) Auslösung Vorprojekt Brüttenertunnel (SBB i.A. BAV)
- c) Vorstudie Verlegung SBB-Stammstrecke (SBB i.A. BAV)
- d) Entscheid Trassentausch und Verflechtung Dietlikon Süd inkl. Finanzierung Mehraufwendungen (ASTRA, BAV, Kanton, Gemeinden)

## **Fokusraum 4**

- e) ZMB Verlegung Kantonsstrasse im Raum Bassersdorf (Kanton)

## **Fokusraum 5**

- f) Masterplan Landschaft (Kanton)
- g) Prüfung Aufhebung Richtplaneintrag Glattalbahn-Ringschluss (Kanton)



# Beteiligte

- Kanton Zürich, Ämter AFV, ARE, ALN, AWEL
- Gemeinde Wangen-Brüttisellen
- Gemeinde Dietlikon
- Gemeinde Bassersdorf
- Planungsregion Glattal
- ASTRA
- SBB (i.A. BAV)
- Dritte nach Bedarf (VBG, ZVV, ....)

Gesamtkoordination: Kanton Zürich (AFV, ARE)



---

## Begrüssung, Einführung

W. Natrup, Chef Amt für Raumentwicklung (ARE)

---

## Bedeutung aus Sicht Gemeinden und Region

D. Meier-Kobler, Gemeindepräsidentin Bassersdorf  
E. Zuber, Gemeindepräsidentin Dietlikon  
M. Dürst, Gemeindepräsidentin Wangen-Brüttisellen  
B. Hüppi, Präsident Planungsgruppe Glattal (ZPG)

---

## Bundesprojekte

- Brüttenertunnel
- Glattalautobahn

G. Steiner, SBB  
M. Tinguely, ASTRA

---

## Schlüsselprojekte Kanton

- Kantonsstrassen
- Ringschluss Glattalbahn
- Siedlung und Landschaft

C. Dasen, Amt für Verkehr (AFV)  
W. Anreiter, Amt für Verkehr (AFV)  
L. Schloeth, Amt für Raumentwicklung (ARE)

---

## Umsetzung Gebietsplanung

W. Anreiter, Amt für Verkehr (AFV)

---

## Fragen und Diskussion

---

## Schlusswort

M. Traber, Chef Amt für Verkehr (AFV)

---

## Apéro



# Fragen und Diskussion



---

## Begrüssung, Einführung

W. Natrup, Chef Amt für Raumentwicklung (ARE)

---

## Bedeutung aus Sicht Gemeinden und Region

D. Meier-Kobler, Gemeindepräsidentin Bassersdorf  
E. Zuber, Gemeindepräsidentin Dietlikon  
M. Dürst, Gemeindepräsidentin Wangen-Brüttisellen  
B. Hüppi, Präsident Planungsgruppe Glattal (ZPG)

---

## Bundesprojekte

- Brüttenertunnel
- Glattalautobahn

G. Steiner, SBB  
M. Tinguely, ASTRA

---

## Schlüsselprojekte Kanton

- Kantonsstrassen
- Ringschluss Glattalbahn
- Siedlung und Landschaft

C. Dasen, Amt für Verkehr (AFV)  
W. Anreiter, Amt für Verkehr (AFV)  
L. Schloeth, Amt für Raumentwicklung (ARE)

---

## Umsetzung Gebietsplanung

W. Anreiter, Amt für Verkehr (AFV)

---

## Fragen und Diskussion

---

## Schlusswort

M. Traber, Chef Amt für Verkehr (AFV)

---

## Apéro





# Schlusswort

- Markus Traber, Chef Amt für Verkehr

# Agenda

35



Kanton Zürich  
Volkswirtschaftsdirektion  
Baudirektion

---

## Begrüssung, Einführung

W. Natrup, Chef Amt für Raumentwicklung (ARE)

---

## Bedeutung aus Sicht Gemeinden und Region

D. Meier-Kobler, Gemeindepräsidentin Bassersdorf  
E. Zuber, Gemeindepräsidentin Dietlikon  
M. Dürst, Gemeindepräsidentin Wangen-Brüttisellen  
B. Hüppi, Präsident Planungsgruppe Glattal (ZPG)

---

## Bundesprojekte

- Brüttenertunnel
- Glattalautobahn

G. Steiner, SBB  
M. Tinguely, ASTRA

---

## Schlüsselprojekte Kanton

- Kantonsstrassen
- Ringschluss Glattalbahn
- Siedlung und Landschaft

C. Dasen, Amt für Verkehr (AFV)  
W. Anreiter, Amt für Verkehr (AFV)  
L. Schloeth, Amt für Raumentwicklung (ARE)

---

## Umsetzung Gebietsplanung

W. Anreiter, Amt für Verkehr (AFV)

---

## Fragen und Diskussion

---

## Schlusswort

M. Traber, Chef Amt für Verkehr (AFV)

---

## Apéro



Kanton Zürich