

Kommunale Richtplanung  
**VERKEHRSPLAN II**  
Fuss- und Veloverkehr

1:5000

Antrag an die Gemeindeversammlung

Von der Gemeindeversammlung festgesetzt am  
Namens der Gemeindeversammlung  
Die Präsidenten: Die Verwaltungsdirektion:

Von der Baudirektion genehmigt am  
Für die Baudirektion: BOV-Nr.:

**SUTER  
VON KÄNEL  
WILD**  
Planer und Architekten AG  
Für Höckstrasse 30, 8005 Zürich  
+41 44 315 13 90, www.suter.ch

31102 - 29.2021

Übergeordnete Festlegungen

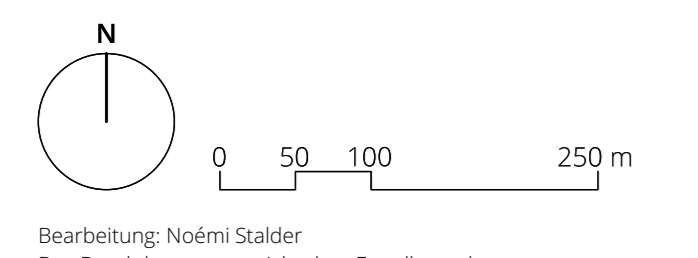
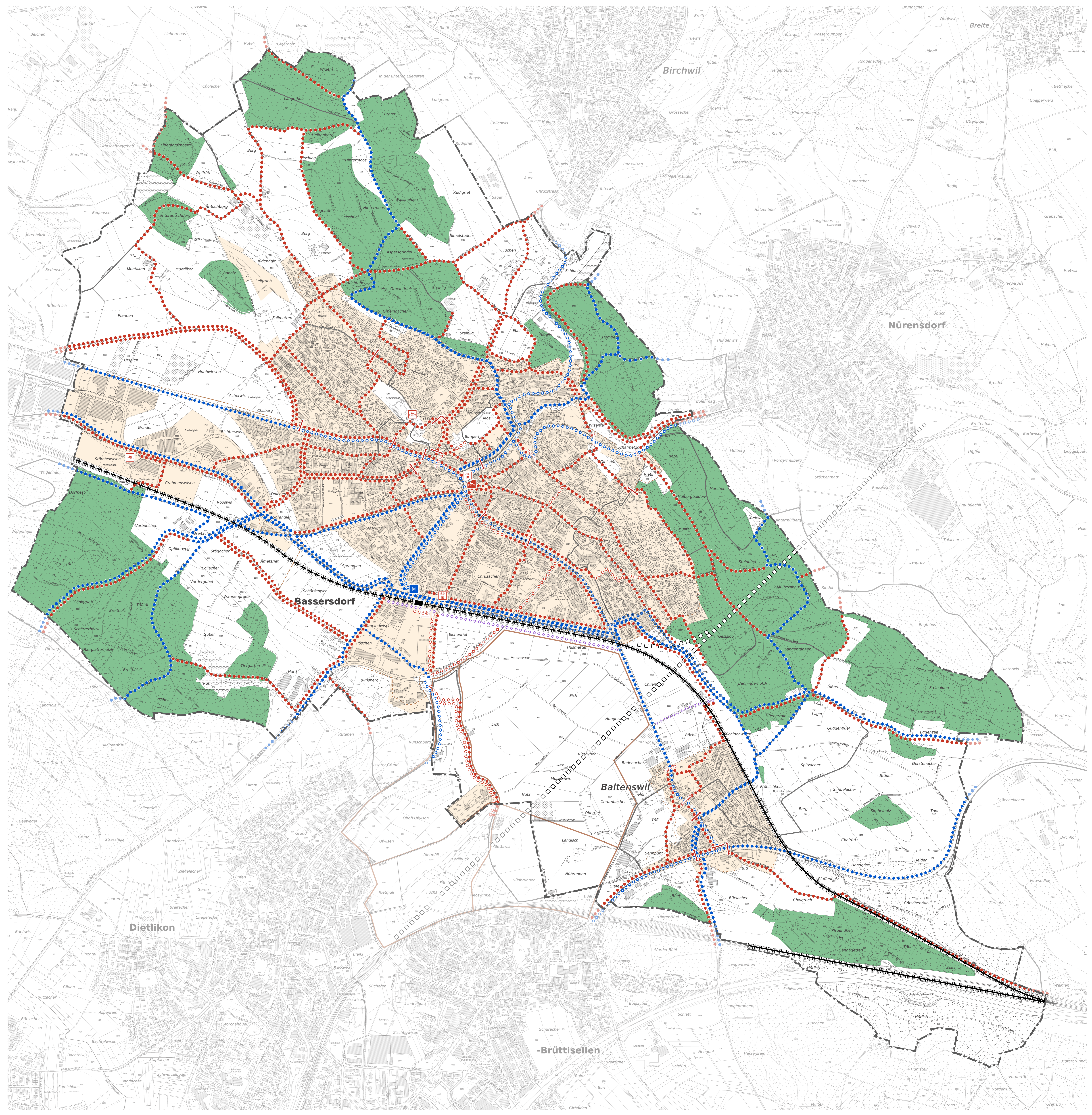
- bestehend geplant
- Veloparkierungsanlage
- Radweg
- Fuss- und Wanderweg
- Fuss- und Wanderweg mit Hartbelag
- Bahnlinie doppel- oder mehrspurig
- Bahnhof
- Bahntunnel doppel- oder mehrspurig

Kommunale Festlegungen

- bestehend geplant
- Veloparkierungsanlage
- E-Bikestation
- Radweg
- Fuss- und Wanderweg
- Querungen

Informationsinhalte

- Gemeindegrenze
- Siedlungsgebiet gemäss kantonalem Richtplan
- Bauzone
- Wald
- Verbesserung der Veloführung
- Kulturwege gemäss Freizeit- und Wanderkarte Bassersdorf
- geplante Langsamverkehrs-Verbindungen Landschaftsraum Eich
- zur Aufhebung vorgesehen
- Radweg übergeordnet, zur Festsetzung vorgesehen



Bearbeitung: Nömi Statter  
Das Druckdatum entspricht dem Einzahlungsdatum.  
Grundlagen:  
Anlieferungsvermessung ARE, GIS Kanton Zürich vom 28. Juni 2018  
Übersichtsanalyse ARE, GIS Kanton Zürich vom 24. Oktober 2018  
Siedlungsgebiet ARE, GIS Kanton Zürich vom 7. Juli 2017  
Die Basis der Topografie, Grenzpunkte und Grenzpunkte sind nach den gültigen  
Genauigkeits- und Zuverlässigkeitsanforderungen der amtlichen Vermessung  
festgelegt. Die Bodenbedeckung, Gebäude und Freizeitanlagen sind nach der  
Örtlichkeit. Ihre Lage beruht auf einfachen Messungen ohne Kontrolle, weshalb für  
ihren Richtigkeit keine Gewähr durch den Geometer besteht.