

**Informationsveranstaltung
Montag, 4. November 2024**

Chrüzacher

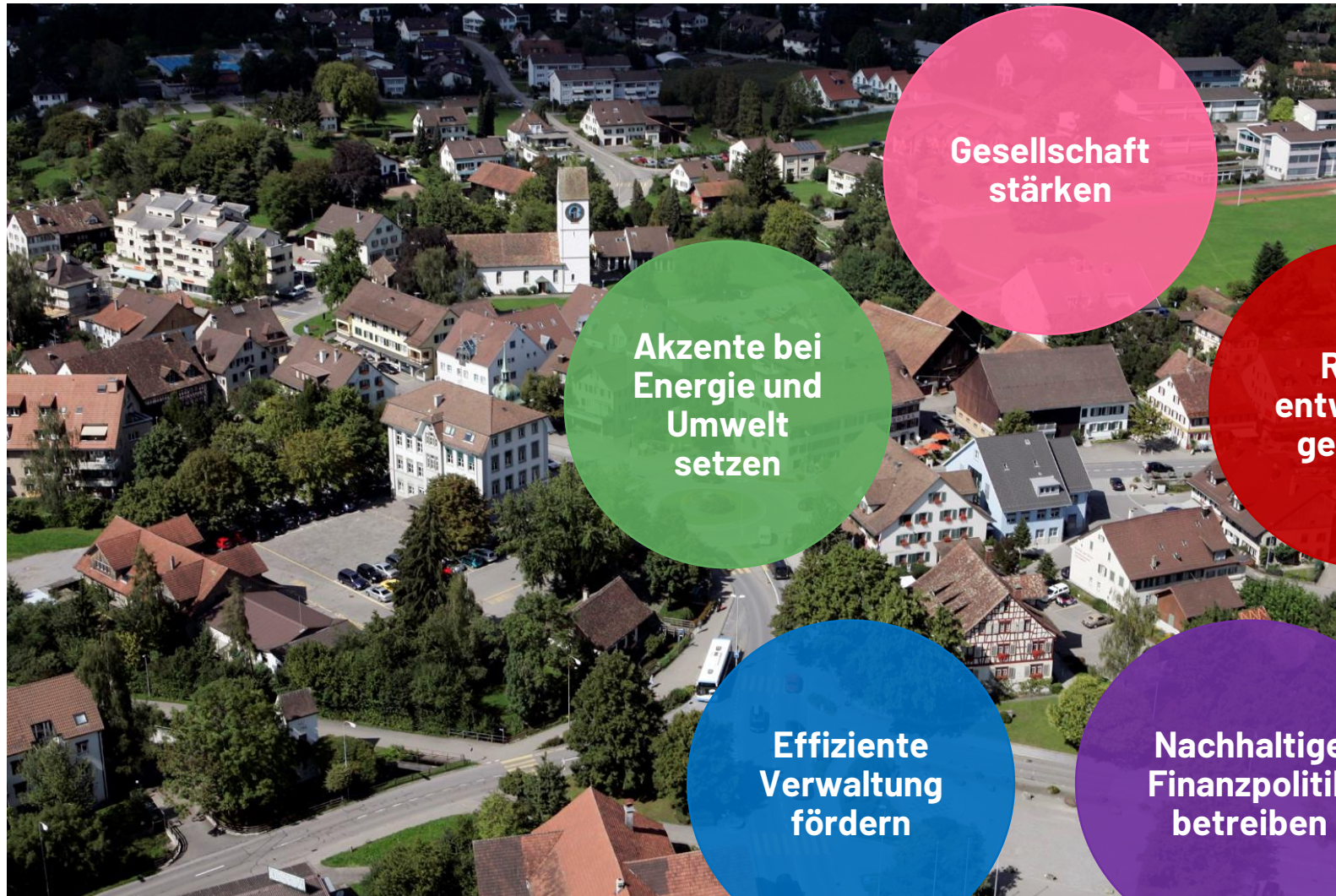
Christian Pfaller und Adrian Hediger

Gemeindepräsident und RV Finanzen + Liegenschaften

8303

Gemeinde Bassersdorf

Legislatorschwerpunktthemen | Übersicht



**Gesellschaft
stärken**

**Akzente bei
Energie und
Umwelt
setzen**

**Raum-
entwicklung
gestalten**

**Effiziente
Verwaltung
fördern**

**Nachhaltige
Finanzpolitik
betreiben**

Legislatorschwerpunkt | Gesellschaft



Alters- und
Versorgungs-
strategie
überarbeiten

Standort-
attraktivität
fördern

Bevölkerungs-
umfrage
durchführen

Schwerpunkt
Gesellschaft
stärken

Bedarf
ausserfamiliäre
Kinder-
betreuung
abklären

ICT Strategie
Schule
umsetzen

Teilnahme an
Gemeindever-
sammlungen &
Abstimmungen
steigern

Legislatorschwerpunkt | Raumentwicklung



Hochwasserschutzmassnahmen konkretisieren

Infrastrukturprojekte aufgleisen und umsetzen

Bau Brüttner-tunnel und Gebietsentwicklung Eich begleiten

Schwerpunkt Raumentwicklung gestalten

BZO inkl. kommunale Richtpläne umsetzen

Bauliche Entwicklung des Bahnhofs Nord klären

Gebiet Pöschen entwickeln

Legislatorschwerpunkt | Umwelt



Erneuerbare
Energieformen
bei eigenen
Liegenschaften
fördern

Gewässer
aufwerten

Schwerpunkt
Akzente bei
Energie und
Umwelt setzen

ÖV stärken und
mitgestalten

Kommunale
Umweltagenda
inkl.
Massnahmen
erarbeiten

Legislatorschwerpunkt | Finanzen



Verschuldung
weiterhin
reduzieren

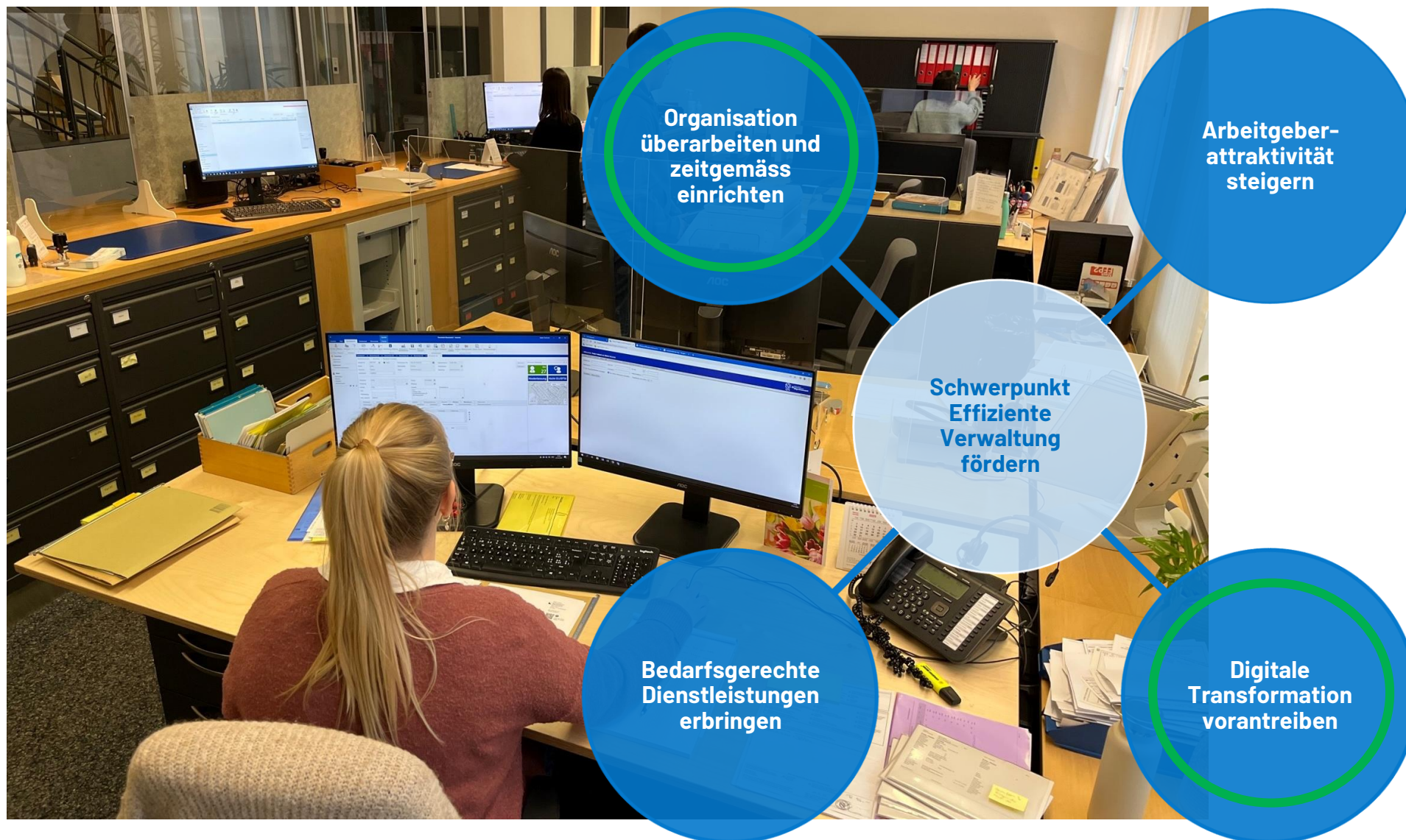
Werterhaltungs-
konzept einhalten

Schwerpunkt
Nachhaltige
Finanzpolitik
betreiben

Steuerfuss nicht
erhöhen

Gebühren
anpassen

Legislatorschwerpunkt | **Verwaltung**



Grundlagenkonzepte

8303

Gemeinde Bassersdorf

Grundlagenkonzepte | Strategische Projekte

Umweltagenda

Bahnhof Nord



Bahnhof Süd



Hochwasserschutz



Gemeindesportanlagenkonzept (GESAK)



Grundlagenkonzepte | Strategische Projekte

Umweltagenda

Schulraumplanung / Tagesstruktur



Sozialbauten



Versorgungsplanung Alter

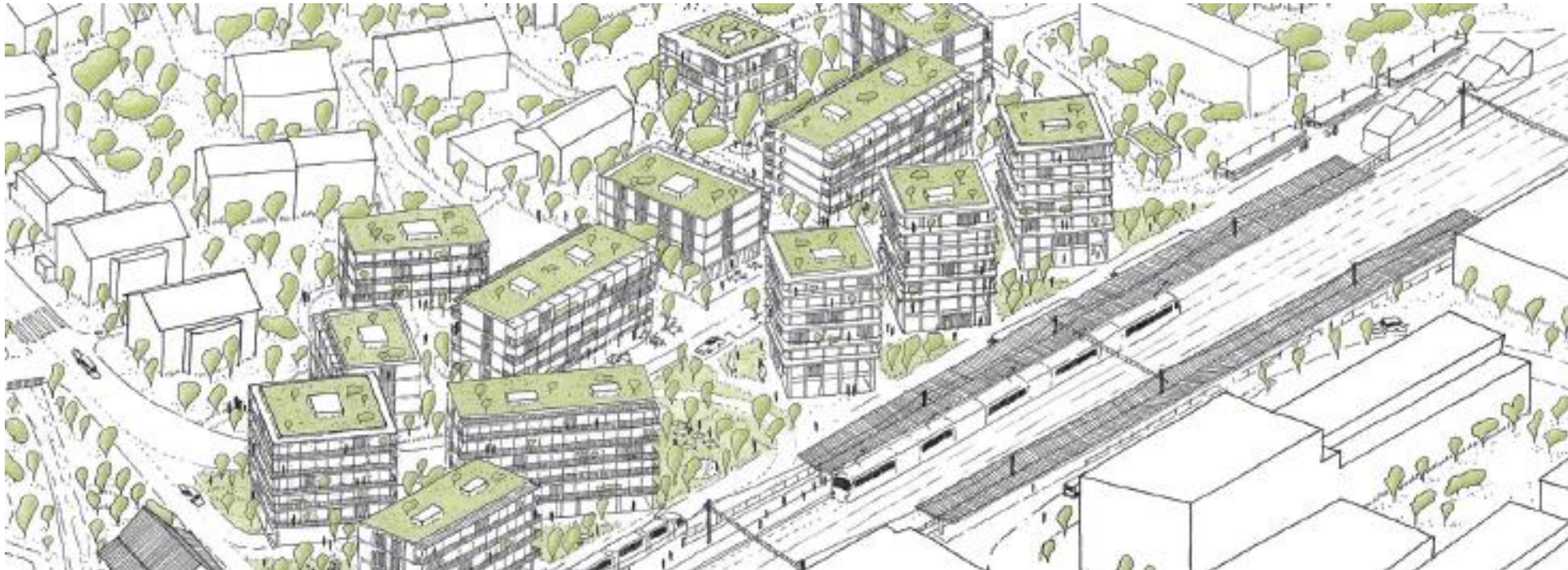


Verwaltung Raum & Digitalisierung



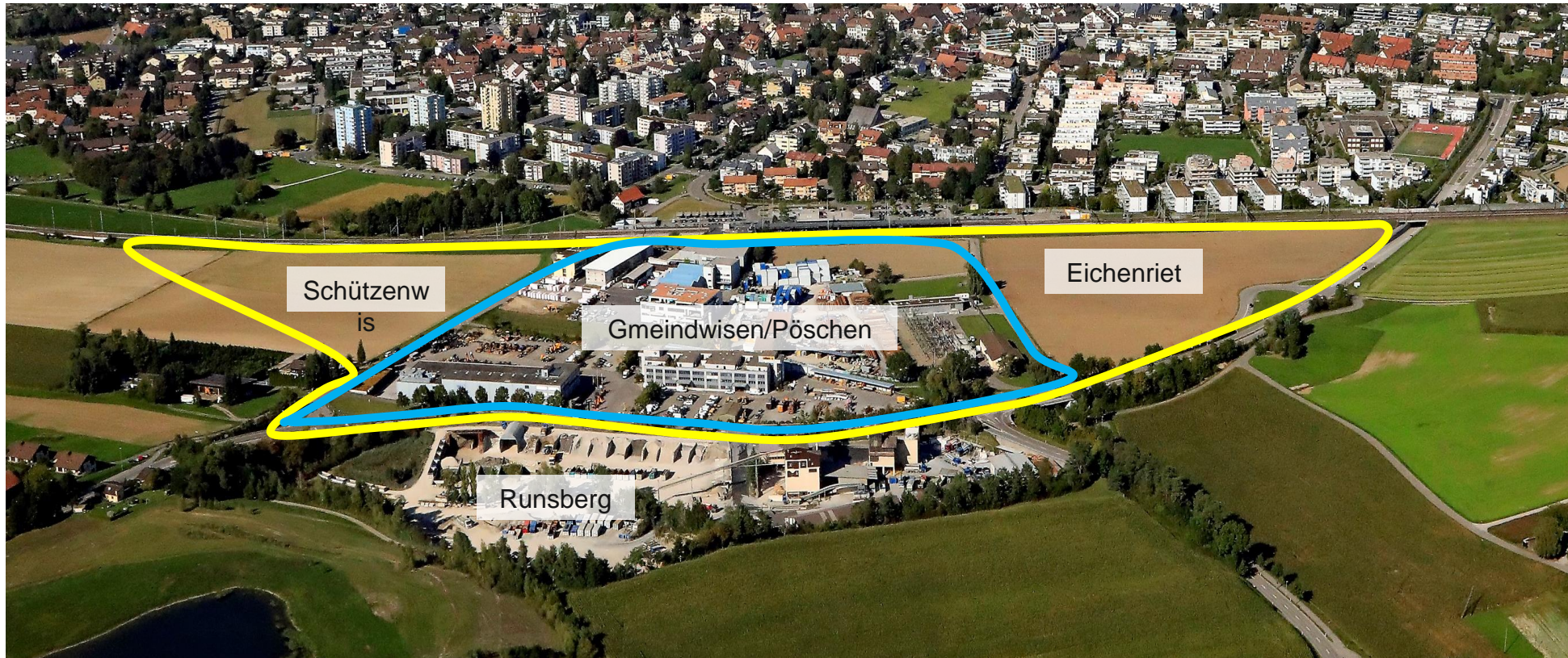
Grundlagenkonzepte | Bahnhof Nord

Wie entwickelt sich Bahnhof Nord?



Grundlagenkonzepte | Bahnhof Süd

Wie entwickelt sich das Gebiet Bahnhof Süd?



Grundlagenkonzepte | Hochwasserschutz

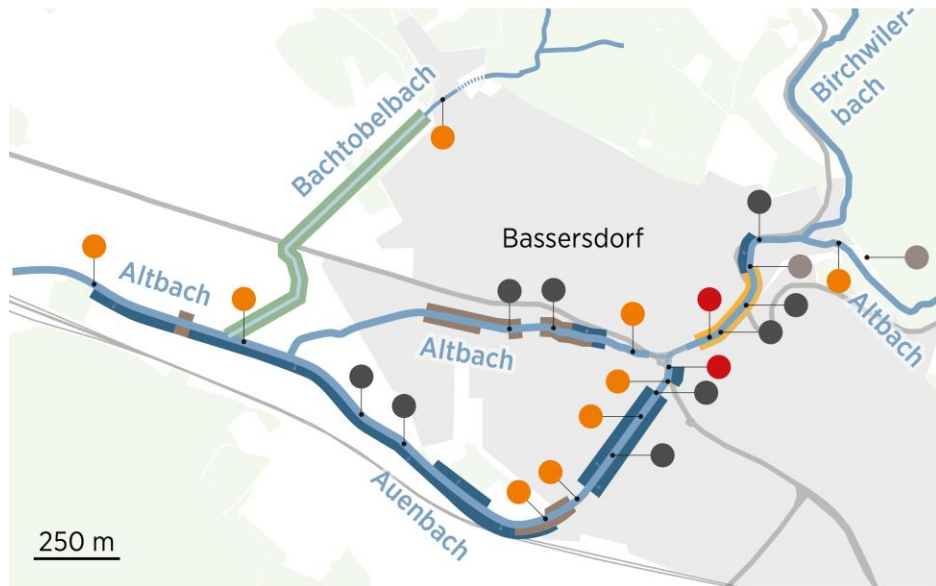
Welchen Weg gehen wir im Hochwasserschutz?



Grundlagenkonzepte | Hochwasserschutz

Welchen Weg gehen wir im Hochwasserschutz?

Gewässerausbau im Siedlungsgebiet



Offenlegung Bachlauf

Erhöhung der Uferbefestigung

Gerinneausbau durch Verbreiterung

Sohlenabsenkung, Sanierung und Ersatz der Ufermauer

Ersatz Brücke

Anpassung an Brücke

Rückbau Brücke

Objektschutz, Anpassung an Objekten, (Brunnen, Pegelmessstation)

Stand Machbarkeitsstudie 2017

Ziel
Schutz vor HQ₁₀₀
Ereignis



Bauzeit
15-20 Jahre

Schutz erst nach
Umsetzung
aller Massnahmen

Total
Einzelmassnahmen
45

Arbeit gestaffelt
4 bis 6
Etappen

Grundlagenkonzepte | GESAK

Wie steht es um unsere Sportanlagen?

Kernaussagen Bericht

- bxa: Hoher Sanierungsbedarf
- Hallen: Fehlende wettkampffähige Halle
- Fussball:
 - _ «Am Limit»
 - _ Abhängigkeit vom «SBB-Platz»
 - _ Div. anstehende Sanierungen

Grundlagenkonzepte | GESAK

Wie steht es um unsere Sportanlagen?

Kernaussagen Bericht

- Freibad: Anstehende Sanierung, Öffnung des Parks
- Ungebundener Sport: Skaterpark, Pumptrack
- Allwetterplatz Geeren (Sanierung SH)

Grundlagenkonzepte | GESAK

Wie steht es um unsere Sportanlagen?

Grundsatzentscheid Gemeinderat

- Stärkung und Festhalten an bxa als «sportliches Zentrum» von Bassersdorf

Grundlagenkonzepte | GESAK

Wie steht es um unsere Sportanlagen?

Abgeleitete Studien

- Finanzierung bxa (liegt vor)
- Zustandsanalyse bxa (im Abschluss)
- Machbarkeitsstudie / Gebietsentwicklung bxa (im Abschluss)

Grundlagenkonzepte | GESAK

Einschub: Finanzierungsstudie Sportanlagen

Kernaussage

- bxa weiterhin Aktiengesellschaft
- Das Vereinsunterstützungsmodell bewährt sich
- Jährliche Kosten Dreifachhalle rund CHF 1 Mio.
-> nur tragbar bei Tagesnutzung
- Ohne Schule kaum substantielle Tagesauslastung

Grundlagenkonzepte | Schulraum

Wie entwickelt sich der Schulraumbedarf in Bassersdorf in den nächsten 20 Jahren?

Aktualisiertes Schulbelegungskonzept 2023

- Mit Aussagen per 2032 sowie 2042
- Unter Einbezug der revidierten Ortsplanung

Kernaussagen

- Per 2032: Raumbedarf für 6 neue Klassen
- Per 2042: Raumbedarf für 6 weitere Klassen & 1 Einfachturnhalle

Grundlagenkonzepte | Tagesstruktur

Wie decken wir den Bedarf an Tagesstruktur?

- Bedarf bis anhin durch KIMI Krippen AG und Verein Mittagstisch 8303 abgedeckt
- Befragung zeigt deutliche Zunahme des Bedarfs

Grundsatzentscheid Gemeinderat

- Bei jeder Sanierung / Projektierung von Schulraum werden Tagesstrukturen mitgeprüft
- Wird unabhängig von Schulraum weiterverfolgt

Grundlagenkonzepte | Sozialbauten

Wie stellen wir Raum zur Verfügung?

- Starke Erhöhung der Zuweisungsquote
- Stark steigende Kosten für Unterbringung
- Hoher Aufwand in der Verwaltung

Grundsatzentscheid Gemeinderat

- Planung eines ersten Sozialbaus per 2026 -> Urnenabstimmung
- Planung eines zweiten Sozialbaus wird nach Urnenentscheid an die Hand genommen

Grundlagenkonzepte | **Versorgungsplanung**

- **Pflegebetten per 2040: Wie sind wir aufgestellt?**
- **Wie sichern wir eine bedarfsgerechte ambulante Pflege?**

- Stark steigende Kosten im Pflegesektor
- Kantonale Pflegebettenplanung
- Demografische Entwicklung

Grundsatzentscheid Gemeinderat

- Festigen des Grundsatzes «ambulant vor stationär»
- Prüfung des Leistungsangebots ambulant & stationär

Grundlagenkonzepte | **Verwaltung**

Wo und wie arbeitet unsere Verwaltung ?

Grundsatzentscheid (GRB 05.03.2024)

- Kein zentrales Verwaltungsgebäude
- Entwicklung Arbeitsplätze in den bestehenden Räumen, dies bedingt:
 - Nutzung 'altes Sekundarschulhaus'
 - Neuer Standort Polizei
 - Digitalisierung
- Sanierung 'Türmli' mit Optimierung des Raumangebots

Grundlagenkonzepte | Verwaltung

Gebäude	Verwaltungsabteilung
Haus A - 'altes Pfarrhaus'	<ul style="list-style-type: none">• Abteilung Bau + Werke• Abteilung Bildung
Haus B - 'Haus beim Kreisel'	<ul style="list-style-type: none">• Abteilung Finanzen + Liegenschaften• Friedensrichter
Haus C - 'Gebäude aus dem Jahr 2001'	<ul style="list-style-type: none">• Abteilung Steuerung + Führung• Abteilung Dienste + Sicherheit
Haus D - 'altes Sekundarschulhaus'	<ul style="list-style-type: none">• Abteilung Soziales
Haus Türmli	<ul style="list-style-type: none">• Abteilung Gesellschaft• Fachstelle Alter• <i>Schulpsychologischer Dienst</i>
Bungertweg 1	<ul style="list-style-type: none">• Betreibungsamt• <i>Polizei</i>
(Klotenerstrasse 76	<ul style="list-style-type: none">• Schulpsychologischer Dienst)