



KFO-Geschäftsstelle Bulletin vom 16.12.2025

25/03

KFO-Geschäftsstelle

Neue Emailadresse

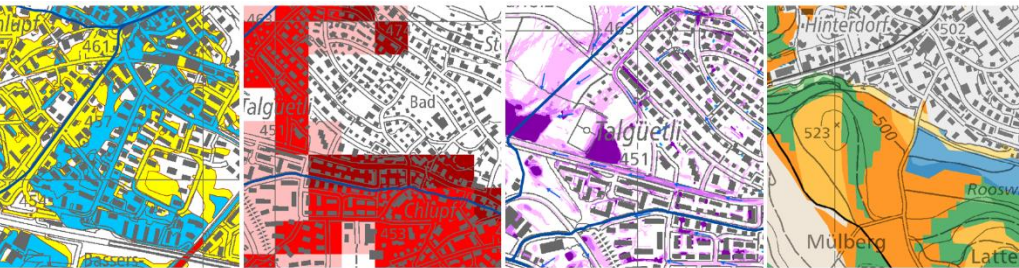
Die KFO-Geschäftsstelle hat eine neue Emailadresse: info@kfo.zh.ch

Es wird gebeten, jegliche Korrespondenz nur über diese Adresse zu vollziehen. Besten Dank

SAVE THE DATE:

Die RFO/GFO-Info-Veranstaltung für (neue) Behördenmitglieder finden im Jahr 2026 wie folgt statt (halbtags):
2. November 2026
7. Dezember 2026

▢ Karten zu Naturgefahren



Ausbildungsschwerpunkt 2026: Naturgefahren

Risiko durch Naturgefahren 2050 und 2100

Mit dem Klimawandel steigen die Temperaturen – und damit die Fähigkeit der Luft, mehr Feuchtigkeit aufzunehmen. Das führt zu einer Zunahme von Starkniederschlägen: Die Regenmengen werden intensiver, die Spitzenabflüsse höher. Naturgefahren wie Hochwasser, Massenbewegungen und Extremniederschläge werden in verschiedenen Karten dargestellt.

[Karten Naturgefahren | Kanton Zürich](#)

Workshops bei der KFO-Geschäftsstelle

Im Jahr 2025 hat die KFO-Geschäftsstelle am Hauptsitz im Polizei- und Justizzentrum (PJZ) 4 Workshops durchgeführt, an welchen in zwei verschiedenen Modulen die Grundlagen der Stabsarbeit und das Erstellen eines Lagebildes zuhanden der KFO an die Teilnehmenden vermittelt wurden. Als Szenario diente die Tierseuche «Afrikanische Schweinepest» (ASP). Zusammen wurden Problemerkassungen und Lagebeurteilungen erarbeitet und am Nachmittag ein Lagebild zur gleichen Thematik erstellt. Ziel war es, anhand eines möglichen Szenarios die Stabsarbeit näher zu bringen.

Es ist geplant, auch im Jahr 2026 weitere drei solcher Module zu einem neuen Szenario «Hochwasser» anzubieten. Mit dem jährlich ändernden Szenario entsteht für Sie ein kleines Nachschlagwerk, welches im Ereignisfall zu Rate gezogen werden kann.

An folgenden Daten werden Ausbildungssequenzen (Module) im Bereich der Stabs- und Lageführung angeboten. Diese finden zentral am Standort der KFO-Geschäftsstelle in Zürich statt:

- **Dienstag, 24. Februar 2026:**
- **Donnerstag, 7. Mai 2026:**
- **Dienstag, 29. September 2026:**

Ihre Anmeldung nehmen wir gerne ab **19. Januar 2026** unter folgendem Link oder per Mail info@kfo.zh.ch entgegen:



Zur Anmeldung



Gemeinsam zum Ziel

Ein resilienter Kanton ist eine Gemeinschaftsaufgabe > Optimierungspotenzial

Risikomanagement für Kanton, Gemeinden und kritische Infrastrukturen hilft dabei, **Krisen zu bewältigen** – auch wenn diese nur selten auftreten. Wichtig ist dabei aufzuzeigen, **welche Risiken aus Sicht des Bevölkerungsschutzes aktuell den Kanton Zürich gefährden** und wie der Kanton Zürich langfristig **resilienter** werden kann.

Auf der Homepage [Risikomanagement | Kanton Zürich](#) sind hierzu Informationen zu folgenden Themen aufgeführt

- Gefährdungsanalyse
- Potenzialanalyse und Umsetzung
- Vorgehen und Methodik
- Factsheets der Gefährdungen

Denn: Für einen resilienten Kanton braucht es alle:

- Bevölkerungsschutz,
- Wirtschaft und
- Bevölkerung.



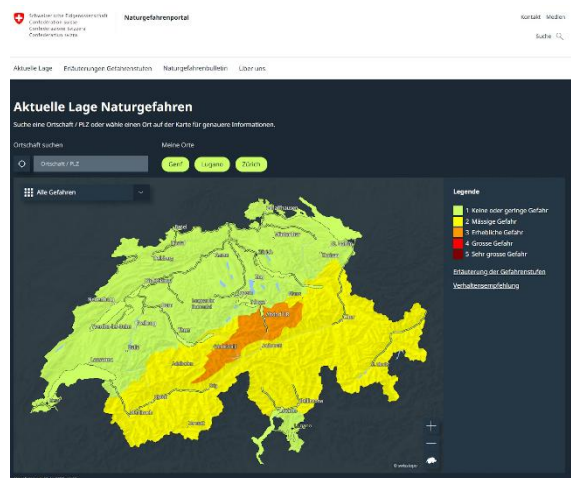
Mit der Resilienz Analyse nutzt der Kanton Zürich die Chance, sich langfristig besser gegen relevante Gefährdungen zu wappnen. Für alle Akteure gilt es stetig, aktiv zu werden und das erkannte Verbesserungspotenzial umzusetzen.



Schon gewusst?

Das Naturgefahrenportal

Das Naturgefahrenportal des Bundes informiert seit 2014 unter <https://www.naturgefahren.ch> die Bevölkerung über die aktuelle Naturgefahrenlage in der Schweiz. Auch Warnungen und ergänzende Informationen zu Naturgefahren werden dort veröffentlicht. Das Portal bietet einen schnellen Überblick über die aktuelle Naturgefahrenlage in der Schweiz. Auf einer Karte sind die aktuellen Warnungen und Meldungen für zurzeit zwölf verschiedene Naturgefahren wie Hochwasser, Lawinen, Regen oder Hitzewellen farblich gekennzeichnet. Zusätzlich gibt es einzelne Warnkarten pro Naturgefahr, die je nach dem gleichen Prinzip aufgebaut sind. In besonders kritischen Lagen veröffentlichen die Fachstellen zudem Naturgefahrenbulletins mit fachlich vertiefteren Informationen und Experteneinschätzungen zur Naturgefahrenlage.





Tierseuchen

Tierseuchen sind ansteckende Krankheiten, die direkt von Tier zu Tier oder indirekt, beispielsweise über Insekten, Gegenstände oder Personen übertragen werden. Manche Tierseuchen können auch auf den Menschen übertragen werden.

Auf der Homepage [Tierseuchen | Kanton Zürich](#) finden sich hierzu weiterführende Informationen.

Vogelgrippe: Aktuelle Lage im Kanton Zürich

Am 25. November 2025 hat das BLV die seit dem 6. November 2025 bestehende Verordnung angepasst und die ganze Schweiz als Beobachtungsgebiet eingestuft. Damit gelten für alle Geflügelhaltungen mit 50 oder mehr Vögeln im Kanton Zürich die Präventionsmassnahmen für Beobachtungsgebiete gemäss Verordnung des [BLV Vogelgrippe beim Tier](#).

Das BLV und das Veterinäramt Zürich empfehlen dringend, diese Massnahmen auch in Geflügelhaltungen mit weniger Tieren umzusetzen.

[Aktuelle Karte zur Situation im Kanton Zürich](#)

RFO/GFO-Informationsveranstaltungen 2026

Wie eingangs bereits erwähnt, finden im November und Dezember 2026 die RFO/GFO-Informationsveranstaltungen für die Verantwortlichen der regionalen und kommunalen Führungsorganisationen statt.

Dabei werden folgende Funktionsträgerinnen und Funktionsträger eingeladen:

- Stadtpräsidenten/-präsidentinnen
- Gemeindepräsidenten/-präsidentinnen
- Sicherheitsvorstehende
- Damen und Herren der kommunalen Führungsstäbe

Die Informationsveranstaltungen finden im Ausbildungszentrum Andelfingen (AZA), Niederfeldstrasse 3, 8450 Andelfingen, statt und sind für die Teilnehmenden kostenlos.

SAVE THE DATE

Es besteht die Möglichkeit, an folgenden Tagen die Veranstaltung zu besuchen:

- Montag, 2. November 2026 08:00 – 12:00 Uhr oder 13:00 -17:00 Uhr
- Montag, 7. Dezember 2026 08:00 – 12:00 Uhr oder 13:00 -17:00 Uhr

Die Anmeldungen werden nach den Wahlen veröffentlicht und an die Gemeindekanzleien versendet.

Termine

	Datum	Was	Wo
	24.02.2026	Workshop Stabssupport I	KFO-Geschäftsstelle, Zürich
	07.05.2026	Workshop Stabssupport II	KFO-Geschäftsstelle, Zürich
	08.09.2026	Netzwerkanlass SC RFO/GFO	KFO-Geschäftsstelle, Zürich
	29.09.2026	Workshop Stabssupport III	KFO-Geschäftsstelle, Zürich
	02.11.2026	RFO/GFO-Info-Anlass	Andelfingen
	07.12.2026	RFO/GFO-Info-Anlass	Andelfingen



Kanton Zürich
Kantonale Führungsorganisation

Bevölkerungsschutz



Aktuelle Medienmitteilungen

(Liste nicht abschliessend)

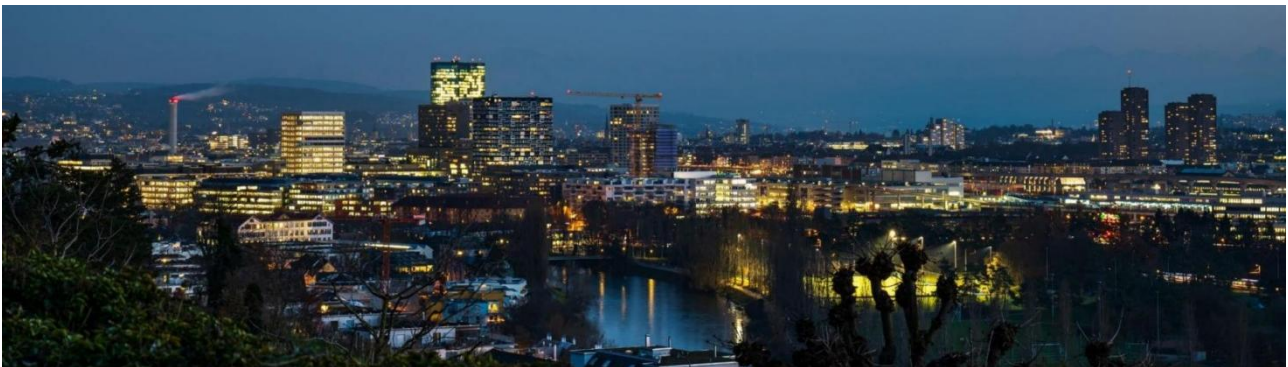
- 15. Dezember 2025 [Öffnungszeiten der kantonalen Verwaltung über den Jahreswechsel | Kanton Zürich](#)
- 12. Dezember 2025 [David Rechsteiner wird Stellvertretender Staatsschreiber | Kanton Zürich](#)
- 05. Dezember 2025 [Michaela Schärer verlässt das Bundesamt für Bevölkerungsschutz](#)
- 05. Dezember 2025 [In der KI-begeisterten Schweiz nimmt Desinformation zu](#)
- 20. November 2025 [Bund aktualisiert Naturgefahrenportal](#)
- 13. November 2025 [Vogelgrippe im Kanton Zürich angekommen | Kanton Zürich](#)
- 12. November 2025 [Zürcher Bevölkerung wächst künftig langsamer und altert | Kanton Zürich](#)
- 10. November 2025 [Sicher durch die Krise: Das Notfallkonzept als Schlüssel zur Cyberresilienz](#)

Festtage / Jahreswechsel

2026

Wir wünschen Ihnen alles Gute und viel Glück für das kommende Jahr.

Die KFO-Geschäftsstelle bleibt über den Jahreswechsel ab Samstag, 20. Dezember 2025 bis und mit Sonntag, 4. Januar 2026 geschlossen. Selbstverständlich sind wir bei grossen Lageveränderungen erreichbar. Die Notfalldienste (Polizei, Feuerwehr, Sanität) bleiben ohne Unterbruch erreichbar. Die E-Mail-Adresse info@kfo.zh.ch wird regelmässig bewirtschaftet.



KFO-Geschäftsstelle

Kantonale Führungsorganisation / Geschäftsstelle
Kantonspolizei Zürich
Bevölkerungsschutzabteilung / KFO
Güterstrasse 33, Postfach, 8010 Zürich
Telefon: **+41 58 648 31 32**
E-Mail: info@kfo.zh.ch
Homepage: [Bevölkerungsschutz | Kanton Zürich \(zh.ch\)](#)

Informationsseite des Kantons Zürich: www.zh.ch

E-Mail-Adresse KFO: info@kfo.zh.ch